

Florecom coderingen Bedrijfscodes 1.3

Beschrijving codelijsten gegevensset FEC010103 Bedrijfscodes

Bestandsnaam : GH12010901v1.2_Florecom_coderingen_Bedrijfscodes_1.3.doc
Bestandsnummer : GH/12010901
Datum laatste wijziging : 28-1-2010
Documentversie/release : 1.2/1.3
Documentstatus : Definitief

Copyright

© Floecom, 2010

Alle rechten voorbehouden. Niets uit deze uitgave mag worden verveelvoudigd, opgeslagen in een geautomatiseerd gegevensbestand, of openbaar gemaakt, in enige vorm of op enige wijze, hetzij elektronisch, mechanisch, door fotokopieën, opnamen of enig andere manier, zonder voorafgaande schriftelijke toestemming van stichting Floecom. Voor toestemming neemt u contact op met: Stichting Floecom, Postbus 205, 1430 AE Aalsmeer.

Disclaimer

Floecom besteedt de uiterste aandacht aan de informatie die zij via haar website en FTP-site verspreidt. Floecom kan echter niet instaan voor de juistheid, volledigheid en tijdigheid van die informatie. Aan de informatie op de website en FTP-site kunnen dan ook geen rechten worden ontleend. Floecom sluit alle aansprakelijkheid uit voor enigerlei schade, direct of indirect en van welke aard dan ook, die voortvloeit uit of in enig opzicht verband houdt met het gebruik van deze sites of de daarop geplaatste informatie, danwel met de onmogelijkheid om deze sites of de daarop geplaatste informatie op enig moment te raadplegen.

Verwijzingen naar andere websites en hyperlinks zijn slechts opgenomen ter informatie van de bezoeker van deze site. Floecom staat niet in voor de inhoud of betrouwbaarheid, in welk opzicht dan ook, van die websites en hyperlinks.

Floecom behoudt zich alle rechten voor met betrekking tot de op deze sites geplaatste informatie. Openbaarmaking langs andere weg of bewerking van die informatie is niet toegestaan zonder voorafgaande toestemming van Floecom.

Inhoud

1.	Wijzigingsblad	4
2.	Inleiding	5
2.1	Doel van dit document	5
2.2	Bestemd voor...	5
2.3	Uitgangspunten	5
2.4	Distributie	5
2.5	Afkortingen en begrippen	5
3.	Gegevenset Bedrijfscodes	6
4.	Bedrijfscode codelijst	7
4.1	Definitie	7
4.2	Relatie	7
4.3	Inhoud	7
4.4	Voorbeeld commercieel	8
4.5	Voorbeeld organisatie	8
5.	Bedrijfsniveau codelijst	9
5.1	Definitie	9
5.2	Relatie	9
5.3	Inhoud	9
5.4	Voorbeeld	9
6.	Bedrijfsrol codelijst	10
6.1	Definitie	10
6.2	Relatie	10
6.3	Inhoud	10
6.4	Voorbeeld	10
7.	Relatiediagram	11

1. Wijzigingsblad

Datum	Document versie	Auteur	Wijzigingen
15-8-2007	GH25060701v1.0	G. Heemskerk	Initiële versie
15-8-2007	GH25060701v1.1	G. Heemskerk	Na review CMG
7-1-2008	GH25060701v1.2	G. Heemskerk	Toegevoegd: paragraaf 2.4 Distributie
25-3-2008	GH25060701v1.3	G. Heemskerk	Redactionele aanpassing: Beschrijving inhoud tabel 'company' veld 8 beschrijving 'O' gewijzigd in 'Overig'
30-01-2009	GH12010901v1.0	G. Heemskerk	Nieuw document: Beschrijving coderingen per gegevensset. <u>N.a.v. RFC C02008-2-9</u> Codelijst 1 Bedrijfscode: Veld 12: GLN_company_address_code_organisati on toegevoegd. Veld 13: entry_date_organisation Veld 14 alternative_company_name toegevoegd Naamgeving gegevensset is gewijzigd FEC010101 -> FEC010102. Redactionele aanpassingen: VBA_registration_nr gewijzigd in FHA_registration_nr VON_registration_nr gewijzigd in Plantion_registration_nr
28-4-2009	GH12010901v1.1	G. Heemskerk	Redactionele aanpassing: - Voorbeeld record aangepast (ingangsdatum organisatie <u>zonder</u> tijd (hhmm) conform inhoud beschrijving bedrijfscode codelijst. - Bedrijfscode codelijst zal op bedrijfsniveau gesorteerd zijn.
28-1-2010	GH12010901v1.2	G. Heemskerk	CO2009-1-3 NAW ketenpartners beschikbaar stellen (velden 15 t/m 20) CO2009-2-2 Bedrijfscode FHA kolom wordt op niet gebruikt gezet. Naamgeving gegevensset is gewijzigd FEC010102 -> FEC010103

	Datum	Functionaris	Paraaf
Akkoord	28-1-2010	Gerhard Heemskerk (Florecom)	
Gecontroleerd	28-1-2010	Rolf de Horde (FloraHolland) Aat Oskam (FloraHolland) Ben Ensink (HBAG) Hans van Rossen (Florecom)	
Geaccepteerd namens Werkgroep CMG	28-1-2010	Gerhard Heemskerk (Florecom)	
Geaccepteerd namens Werkgroep standaarden	28-1-2010	Bernard van Raaij	

2. Inleiding

2.1 Doel van dit document

Dit document beschrijft de Florecom bedrijfscodes die door Florecom worden beheerd en gedistribueerd. In dit document zijn de gegevensset, de bestandnamen, de definities en beschrijvingen van de codelijsten opgenomen.

2.2 Bestemd voor...

Dit document is bestemd voor gegevensafnemers van Florecom codelijsten.

2.3 Uitgangspunten

Dit document is gebaseerd op:

- Algemene Implementatie Richtlijnen Coderingen 1.1 (coderingen volgens algemene aspecten codelijsten; het 'Linnaeus formaat').

De volgende uitgangspunten worden gehanteerd:

- RFC 2009-2 (ronde 2)

2.4 Distributie

Codelijsten worden als gegevenssets (in de vorm van ZIP bestanden per gegevensbeheerder/eigenaar) door Florecom gedistribueerd.

De distributie van gegevenssets vindt op de onderstaande wijzen plaats:

- via FTP Server : codes.florecom.nl, Initiële directory : codes, Port : 21
- FTP: upload flag: tijdens uploaden verschijnt het bestand: aUploading
- FTP: einde flag: na einde uploaden verschijnt het bestand: aFinished.

Toeganggegevens voor de codelijsten via FTP is middels 'Aanvraagformulier FTP Codelijsten toegang' te verkrijgen. Gegevenssets die in testfase zijn zullen binnen de subdirectory codetest op codes.florecom.nl beschikbaar komen.

2.5 Afkortingen en begrippen

RFC	Request for Change
-----	--------------------

3. Gegevenset Bedrijfscodes

Een gegevensset bevat één of meerdere codelijsten. Het Florecom releasebeleid is van toepassing op deze gegevenssets. Gegevenssets zijn daarom voorzien van een release- en versienummer in de bestandsnaam en volgen de releasementen van ketensoftware.

Gegevensset	Inhoud	Frequentie
FEC010103.zip	Bedrijfscodes met gerelateerde codelijsten	Wekelijks

FEC = Florecom
 01 = gegevenssetnummer
 01 = releasenummer
 03 = versienummer

Inhoud gegevenssets:

Bestandscode	Bestandsnaam	Codelijst
1	CCmmdj.txt FCmmdj.txt	Bedrijfscode
2	CNmmdj.txt FNmmdj.txt	Bedrijfsniveau
3	CRmmdj.txt FRmmdj.txt	Bedrijfsrol

4. Bedrijfscode codelijst

4.1 Definitie

Een bedrijf is een in de bloemisterij opererende onderneming. Deze onderneming wordt op het bedrijfsniveau 'organisatie' (bijv. een holding) of 'commercieel' vastgelegd. Een commercieel bedrijf is een bedrijf dat transacties afsluit bij de verhandeling van bloemen en planten.

4.2 Relatie

Een bedrijf kan meerdere locaties hebben. Een locatie kan aan meerdere bedrijven toebehoren (zie hoofdstuk 7).

4.3 Inhoud

De codelijst 'company' heeft de volgende inhoud.

Field	Field_name	M/C	format	key	Contents
1	Code_list_id	M	N..3		'1'
2	GLN_company_address_code	M	N13	P #	Bedrijfscode (GLN)
3	company_name	M	AN..70		Bedrijfsnaam (handelsnaam)
4	FH_registration_nr	C	N..6		FloraHolland administratienummer.
5	- not used -	C	N1		Default waarde '0'
6	Plantion_registration_nr	C	N..7		Plantion administratienummer.
7	company_location_level_code	M	N1		zie Florecom bedrijfsniveau codelijst. 1 = organisatie 2 = commercieel
8	company_role_code	M	A1		zie Florecom bedrijfsrol codelijst. B = Koper S = Verkoper A = Agent O = Overig C = Transporteur
9	entry_date	M	N8	P #	Ingangsdatum (ccyymmdd), zie toelichting hergebruik
10	expiry_date	C	N8		Vervaldatum (ccyymmdd)
11	change_date_time	M	N12		Mutatiedatum/tijd (ccyymmddhhmm)
12	GLN_company_address_code_organisation	C	N13		Bedrijfscode (GLN) van de organisatie waartoe het bedrijf behoort.
13	entry_date_organisation	C	N8		Ingangsdatum (ccyymmdd) van de organisatie
14	alternative_company_name	C	AN..70		Alternatieve bedrijfsnaam (juridische naam)

15	street_name	C	AN..35		Straatnaam ¹
16	street_number	C	AN..9		Huisnummer
17	street_number_suffix	C	AN..6		Toevoeging
18	postal_identification_code	C	AN..9		Postcode
19	city_name	C	AN..35		Plaats
20	country_name_code	C	AN..3		Landcode

Hergebruik:

De primary-key van het bedrijfscode bestand bestaat uit de GLN bedrijfscode en de ingangsdatum van deze GLN bedrijfscode. Het komt voor dat GLN bedrijfscodes vervallen om vervolgens enige tijd later te worden heropend. De GLN bedrijfscode zal dan worden hergebruikt. Om deze reden is de ingangsdatum in de sleutel van het record opgenomen. Een vervallen GLN bedrijfscode zal later nooit voor een ander bedrijf dan waar het op geregistreerd stond worden heropend.

Organisatie/Commercieel

De bedrijfscode tabel kent gelaagdheid op organisatie en commercieel niveau (uitgedrukt middels bedrijfsniveau 1 en 2). Een organisatie heeft geen, een of meer bedrijven. Een bedrijfscode kent geen of 1 organisatie.

4.4 Voorbeeld commercieelCommerciële bedrijfscode

1;8714231201724;BOUMAN
VOF;42947;0;0;2;B;20070101;;200904281000;;;De Bloemen
Handel;Handelstraat;17;A;2301 HJ;AMERSFOORT;NL

4.5 Voorbeeld organisatieOrganisatie bedrijfscode

1;87000000000000;BOUMAN
Holding;0;0;0;1;O;20090518;;200905181020;;;Holding
Bouman;Handelstraat;17;A;2301 HJ;AMERSFOORT;NL

Commerciële bedrijfscode gerelateerd aan organisatie

1;8714231201724;BOUMAN
VOF;42947;0;0;2;B;20070101;;200905181025;87000000000000;20090518;De
Bloemen Handel;Handelstraat;17;A;2301 HJ;AMERSFOORT;NL

Toelichting

De organisatie bedrijfscode (bedrijfsniveau '1') is aangemaakt met bedrijfscode '87000000000000' met ingangsdatum '20090518'. De commerciële bedrijfscode ('8714231201724', bedrijfsniveau '2') is gerelateerd aan organisatie '87000000000000' met ingangsdatum '20090518'. De bedrijfscode codelijst biedt eerst bedrijfscodes van bedrijfsniveau '1' organisatie aan, gevolgd door bedrijfscodes van bedrijfsniveau '2' commercieel.

¹ Voor logistieke adressen zijn de Florecom locatiecoderingen beschikbaar (gegevensset FEC02). In het bedrijfscode record zijn postadressen opgenomen.

5. Bedrijfsniveau codelijst

5.1 Definitie

Een bedrijfsniveau beschrijft het aggregatieniveau van een bedrijf. Een bedrijf kan als organisatie (bijvoorbeeld holding) of commercieel bedrijf worden vastgelegd.

5.2 Relatie

Eén bedrijfsniveau kan aan meerdere bedrijven toebehoren. Eén bedrijf kent één bedrijfsniveau (zie hoofdstuk 7).

5.3 Inhoud

De codelijst 'company_location_level' heeft de volgende inhoud.

Field	Field_name	M/C	format	Key	Contents
1	code_list_id	M	N..3		'2'
2	company_location_level_code	M	N1	P #	Bedrijfsniveau-code
3	company_location_level_description	M	AN..35		Bedrijfsniveau-omschrijving
4	entry_date	M	N8		Ingangsdatum (ccyymmdd)
5	expiry_date	C	N8		Vervaldatum (ccyymmdd)
6	change_date_time	M	N12		Mutatiedatum/tijd (ccyymmddhhmm)

5.4 Voorbeeld

```
2;1;Organisation;20071114;;200711141113
2;2;Commercial; 20071114;;200711141113
```

6. Bedrijfsrol codelijst

6.1 Definitie

Een bedrijfsrol beschrijft de functie van een bedrijf binnen de keten.

6.2 Relatie

Eén bedrijfsrol kan aan meerdere bedrijven toebehoren. Eén bedrijf kent per bedrijfscode één bedrijfsrol (zie hoofdstuk 7).

6.3 Inhoud

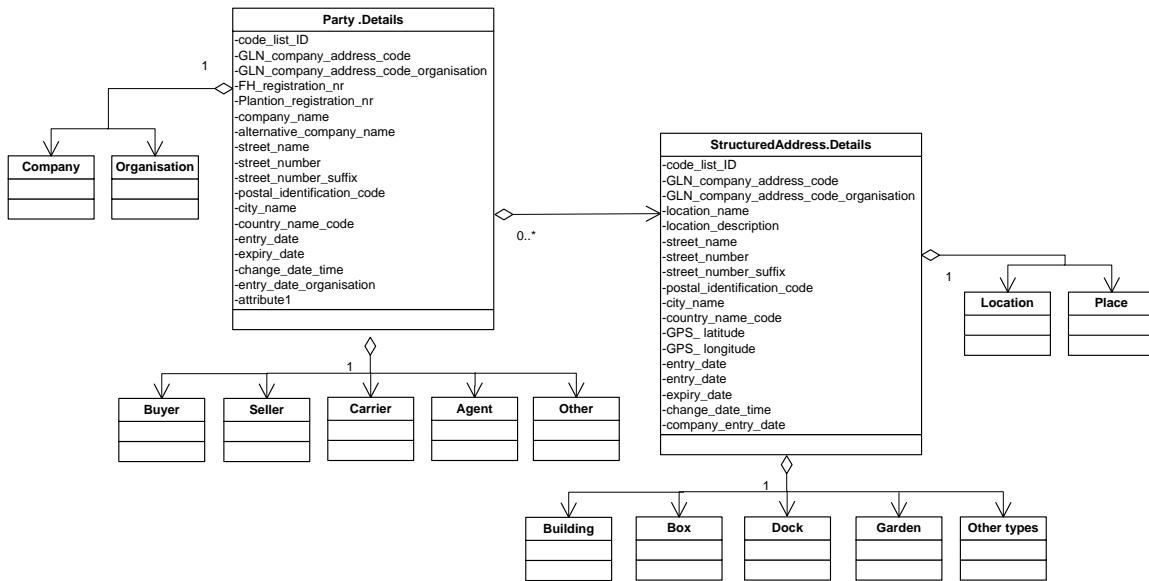
De codelijst 'company_role' heeft de volgende inhoud.

Field	Field_name	M/C	format	Key	contents
1	code_list_id	M	N..3		'3'
2	company_role_code	M	A1	P #	Rol die het bedrijf binnen de keten heeft.
3	company_role_description	M	AN..35		Bedrijfsrolomschrijving
4	entry_date	M	N8		Ingangsdatum (ccyymmdd)
5	expiry_date	C	N8		Vervaldatum (ccyymmdd)
6	change_date_time	M	N12		Mutatiedatum/tijd (ccyymmddhhmm)

6.4 Voorbeeld

```
3;B;Buyer;20070101;;200701011000
3;S;Seller;20070101;;200701011000
3;O;Other;20070101;;200701011000
3;A;Agent;20071114;;200711141113
3;C;Carrier;20071114;;200711141113
```

7. Relatiediagram



De gegevensset bedrijfscodes (FEC01) bevat enkel de gegevens voor bedrijven (hierboven 'party'). De gegevens van bedrijven inclusief de locatiegegevens bevinden zich in de gegevensset locatiecodes (FEC02). NB.: Hoewel een dock, box, kas een logistieke plaats is binnen een locatie, worden al deze locatietypes op het niveau van locatie vastgelegd. In de toekomst kan dit wijzigen.