

Florecom coderingen Locatiecodes 1.3

Beschrijving codelijsten gegevensset FEC020103 Locatiecodes

Bestandsnaam : GH12010902v1.2_Florecom_coderingen_Locatiecodes_1.3.doc
Bestandsnummer : GH/12010902
Datum laatste wijziging : 28-1-2010
Documentversie/release : 1.2/1.3
Documentstatus : Definitief

Copyright

© Florecom, 2010

Alle rechten voorbehouden. Niets uit deze uitgave mag worden verveelvoudigd, opgeslagen in een geautomatiseerd gegevensbestand, of openbaar gemaakt, in enige vorm of op enige wijze, hetzij elektronisch, mechanisch, door fotokopieën, opnamen of enig andere manier, zonder voorafgaande schriftelijke toestemming van stichting Florecom. Voor toestemming neemt u contact op met: Stichting Florecom, Postbus 205, 1430 AE Aalsmeer.

Disclaimer

Florecom besteedt de uiterste aandacht aan de informatie die zij via haar website en FTP-site verspreidt. Florecom kan echter niet instaan voor de juistheid, volledigheid en tijdigheid van die informatie. Aan de informatie op de website en FTP-site kunnen dan ook geen rechten worden ontleend. Florecom sluit alle aansprakelijkheid uit voor enigerlei schade, direct of indirect en van welke aard dan ook, die voortvloeit uit of in enig opzicht verband houdt met het gebruik van deze sites of de daarop geplaatste informatie, danwel met de onmogelijkheid om deze sites of de daarop geplaatste informatie op enig moment te raadplegen.

Verwijzingen naar andere websites en hyperlinks zijn slechts opgenomen ter informatie van de bezoeker van deze site. Florecom staat niet in voor de inhoud of betrouwbaarheid, in welk opzicht dan ook, van die websites en hyperlinks.

Florecom behoudt zich alle rechten voor met betrekking tot de op deze sites geplaatste informatie. Openbaarmaking langs andere weg of bewerking van die informatie is niet toegestaan zonder voorafgaande toestemming van Florecom.

Inhoud

1.	Wijzigingsblad	4
2.	Inleiding	6
2.1	Doel van dit document	6
2.2	Bestemd voor...	6
2.3	Uitgangspunten	6
2.4	Distributie	6
2.5	Afkortingen en begrippen	6
3.	Gegevenset Locatiecodes	7
4.	Bedrijfscoderingen	8
5.	Locatiecode codelijst	9
5.1	Definitie	9
5.2	Relatie	9
5.3	Inhoud	9
5.4	Voorbeeld	10
6.	Locatietype codelijst	11
6.1	Definitie	11
6.2	Relatie	11
6.3	Inhoud	11
6.4	Voorbeeld	11
7.	Relatiediagram	12

1. Wijzigingsblad

Datum	Document versie	Auteur	Wijzigingen
15-8-2007	GH25060701v1.0	Gerhard Heemskerk	Initiële versie
15-8-2007	GH25060701v1.1	Gerhard Heemskerk	Na review CMG
7-1-2008	GH25060701v1.2	Gerhard Heemskerk	Toegevoegd: paragraaf 2.4 Distributie
25-3-2008	GH25060701v1.3	Gerhard Heemskerk	Redactionele aanpassing: Beschrijving inhoud tabel 'company' veld 8 beschrijving 'O' gewijzigd in 'Overig'
30-01-2009	GH12010902v1.0	Gerhard Heemskerk	Nieuw document: Beschrijving coderingen per gegevensset. <u>N.a.v. RFC CO2008-2-10</u> Codelijst 4 Locatiecode: veld 16 Company_entry_date toegevoegd. <u>N.a.v. RFC CO2008-2-8</u> Codelijst 4 Locatiecode: veld 17 en 18 GPS_latitude en GPS_longitude toegevoegd. <u>N.a.v. RFC CO2008-2-12</u> Codelijst 5 Locatietype Veld 2 Company_location_level_code verwijderd. Naamgeving gegevensset is gewijzigd FEC020101 -> FEC020102. Redactionele aanpassing; Voorbeeld invulling locatieomschrijving 'VBA Noord' gewijzigd in 'FHA Noord'
28-04-2009	GH12010902v1.1	Gerhard Heemskerk	Redactionele aanpassingen: - Voorbeeld GPS coördinaten is aangepast op 6 decimalen. - Toelichting GPS coördinaten is met beschrijving nauwkeurigheid aangevuld
28-1-2010	GH12010902v1.2	Gerhard Heemskerk	Wijzigingen voor bedrijfscodegerelateerde tabellen (geen wijzigingen in locatiecode tabellen): - CO2009-1-3 NAW ketenpartners beschikbaar stellen (velden 15 t/m 20) - CO2009-2-2 Bedrijfscode FHA kolom wordt op niet gebruikt gezet. Naamgeving gegevensset is gewijzigd - FEC020102 -> FEC020103

	Datum	Functionaris	Paraaf
Akkoord	28-1-2010	Gerhard Heemskerk (Floecom)	

Gecontroleerd	28-1-2010	Rolf de Horde (FloraHolland) Aat Oskam (FloraHolland) Ben Ensink (HBAG) Hans van Rossen (Florecom)	
Geaccepteerd namens Werkgroep CMG Coderingen	28-1-2010	Gerhard Heemskerk (Florecom)	
Geaccepteerd namens Werkgroep standaarden	28-1-2010	Bernard van Raaij	

2. Inleiding

2.1 Doel van dit document

Dit document beschrijft de Florecom coderingen locatiecodes die door Florecom worden beheerd en gedistribueerd. In dit document zijn de gegevensset, de bestandnamen, de definities en beschrijvingen van de codelijsten opgenomen.

2.2 Bestemd voor...

Dit document is bestemd voor gegevensafnemers van Florecom codelijsten.

2.3 Uitgangspunten

Dit document is gebaseerd op:

- Algemene Implementatie Richtlijnen Coderingen 1.1 (coderingen volgens algemene aspecten codelijsten; het 'Linnaeus formaat').
- GPS coördinaten volgens WGS84

De volgende uitgangspunten worden gehanteerd:

- RFC 2009-2 (ronde 2)

2.4 Distributie

Codelijsten worden als gegevenssets (in de vorm van ZIP bestanden per gegevensbeheerder/eigenaar) door Florecom gedistribueerd.

De distributie van gegevenssets vindt op de onderstaande wijzen plaats:

- via website Florecom : <http://www.florecom.nl>
- via FTP Server : codes.florecom.nl, Initiële directory : codes, Port : 21
- FTP: upload flag: tijdens uploaden verschijnt het bestand: aUploading
- FTP: einde flag: na einde uploaden verschijnt het bestand: aFinished.

Toeganggegevens voor de codelijsten via FTP is middels 'Aanvraagformulier FTP Codelijsten toegang' te verkrijgen. Gegevenssets die in testfase zijn zullen binnen de subdirectory codetest op codes.florecom.nl beschikbaar komen.

2.5 Afkortingen en begrippen

RFC	Request for Change
-----	--------------------

3. Gegevenset Locatiecodes

Een gegevensset bevat één of meerdere codelijsten. Het Floecom releasebeleid is van toepassing op deze gegevenssets. Gegevenssets zijn daarom voorzien van een release- en versienummer in de bestandsnaam en volgen de releasementen van ketensoftware.

Gegevensset	Inhoud	Frequentie
FEC020103.zip	Locatiecodes met gerelateerde codelijsten	Wekelijks

FEC = Floecom
 02 = gegevenssetnummer
 01 = releasenummer
 03 = versienummer

Inhoud gegevenssets:

Bestandscode	Bestandsnaam	Codelijst
1	CCmmdj.txt FCmmdj.txt	Bedrijfscode
2	CNmmdj.txt FNmmdj.txt	Bedrijfsniveau
3	CRmmdj.txt FRmmdj.txt	Bedrijfsrol
4	CLmmdj.txt FLmmdj.txt	Locatiecode
5	CTmmdj.txt FTmmdj.txt	Locatietype

4. Bedrijfscoderingen

In de gegevensset Locatiecodes zijn gerelateerde bedrijfscodetabellen (bedrijfscode, bedrijfsniveau en bedrijfsrol) opgenomen. De beschrijving van deze codelijsten treft u in het document 'Floecom coderingen Bedrijfscodes 1.3' aan.

5. Locatiecode codelijst

5.1 Definitie

Een locatie is een fysieke locatie van een bedrijf waar logistieke processen plaatsvinden. De fysieke locatie kan een vestiging zijn, dan wel een specifiek deel binnen die vestiging. Een specifiek deel binnen een vestiging is een logistieke plaats (bijvoorbeeld dock).

5.2 Relatie

Eén locatie kan aan meerdere bedrijven toebehoren. Eén bedrijf kan meerdere locaties hebben.

5.3 Inhoud

De codelijst 'location' heeft de volgende inhoud.

Field	Field_name	M/C	format	Key	Contents
1	code_list_id	M	N..3		'4'
2	GLN_location_code	M	N13	P #	Locatiecode
3	GLN_company_address_code	M	N13	PF #	Bedrijfscode waartoe locatiecode behoort
4	street_name	M	AN..35		Straatnaam
5	street_number	M	AN..9		Huisnummer
6	street_number_suffix	C	AN..6		Huisnummer toevoeging
7	postal_identification_code	M	AN..9		Postcode
8	city_name	M	AN..35		Plaatsnaam
9	country_name_code	M	AN..3		zie ISO 3166-1 code lijst (2 posities) Zie eveneens toelichting landcode.
10	location_type_code	M	N..3		zie Florecom locatie type codelijst - Box - Tuin - ...
11	location_name	C	AN..35		Specifieke naam van de locatie: Voorbeelden 'C003 – 15B' 'C003 – 36D' 'Dock 12' 'Dock 1 t/m 3'
12	location_description	C	AN..70		Aanduiding: Voorbeelden: - 'Bloemenveiling Centrum' - 'Oude kopersgebied' - 'Tussen 7A en 9' - TPW-Jupiter
13	entry_date	M	N8	P #	Ingangsdatum (ccyymmdd) GLN locatiecode

14	expiry_date	C	N8		Vervaldatum (ccyymmdd)
15	change_date_time	M	N12		Mutatiedatum/tijd (ccyymmddhhmm)
16	company_entry_date	M	N8	PF #	Ingangsdatum (ccyymmdd) GLN bedrijfscode
17	GPS_latitude	C	N..35		-90.0 <= waarde <= 90.0 Voorbeeld: 50.754500
18	GPS_longitude	C	N..35		-180.0 <= waarde < 180.0 Voorbeeld:6.021100

Toelichting GPS coördinaten:

Alle coördinaten zijn relatief ten opzichte van WGS84 (World Geodetic System 1984) datum (geodetisch datum). Alle maten zijn in metrische eenheden en met 6 decimalen. Voor civiele doeleinden is 5 decimalen voldoende (nauwkeurigheid van +/- 1 meter). Gebruikelijk is de 4 decimalen nauwkeurigheid (+/- 25 meter). Voorbeeld: in geval er sprake is van 4 decimalen nauwkeurigheid dan zijn de laatste 2 decimalen een 0.

Toelichting landcode:

Voor de landcode wordt verwezen naar de ISO landcode codelijst (3166-1) zoals deze opgenomen binnen de ISO Coderingen welke door Florecom beschikbaar worden gesteld.

5.4 Voorbeeld

4;8713783201671;8714231201724;Veilingweg;2;A;2678 LN;De Lier;NL;6;;;20070102;;200905181000;20070101;50.754500;6.021100

6. Locatietype codelijst

6.1 Definitie

Een locatie type beschrijft de functie van een fysieke locatie waar logistieke processen plaatsvinden. Een locatie type kan een box zijn dan wel een specifiek deel van een vestiging, bijvoorbeeld een dock.

6.2 Relatie

Eén locatie type kan tot meerdere locaties behoren. Eén locatie kent één locatie type.

6.3 Inhoud

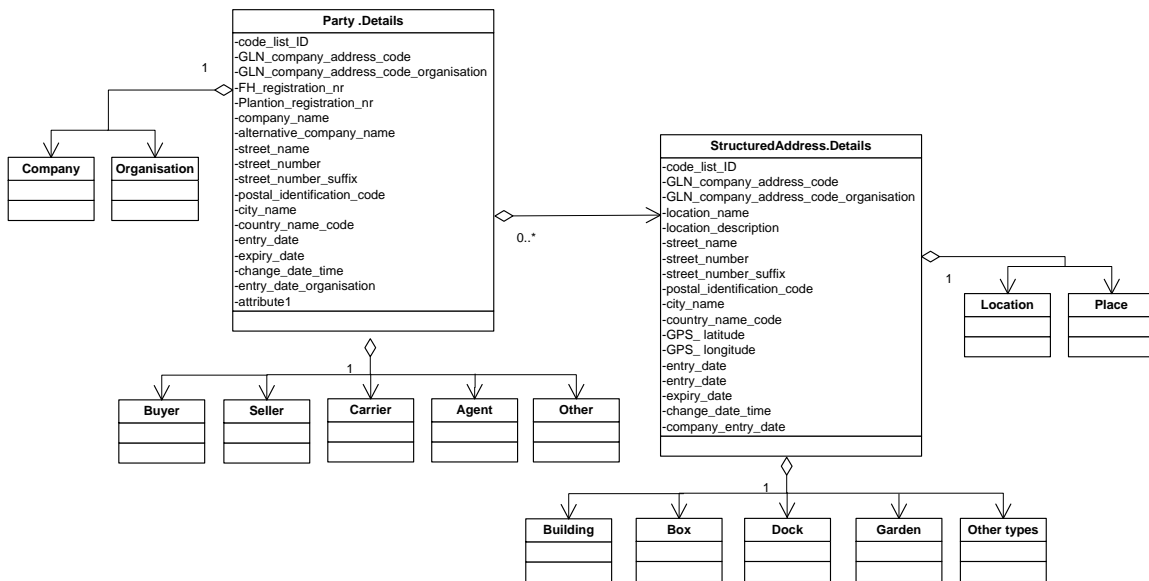
De codelijst 'location_type' heeft de volgende inhoud.

Field	Field_name	M/C	format	Key	Contents
1	code_list_id	M	N..3		'5'
2	location_type_code	M	N..3	P #	locatie type code
3	location_type_description	C	AN..35		locatie type omschrijving
4	entry_date	M	N8		Ingangsdatum (ccyymmdd)
5	expiry_date	C	N8		Vervaldatum (ccyymmdd)
6	change_date_time	M	N12		Mutatiedatum/tijd (ccyymmddhhmm)

6.4 Voorbeeld

5;2;Box;20070101;;200701011000

7. Relatiediagram



De gegevens van bedrijven inclusief de locatiegegevens bevinden zich in beschreven gegevensset locatiecodes (FEC02). NB.: Hoewel een dock, box, kas een logistieke plaats is binnen een locatie, worden al deze locatietypes op het niveau van locatie vastgelegd. In de toekomst kan dit wijzigen.