



CM EXPMEL 1.0

Convention Manual Exportmelding Bedrijfschap

onderwerp: FlorEcom Documentatieset standaardbericht EXPMEL
versie: 1.4
datum: 27 november 2006
document: CM EXPMEL 1.0

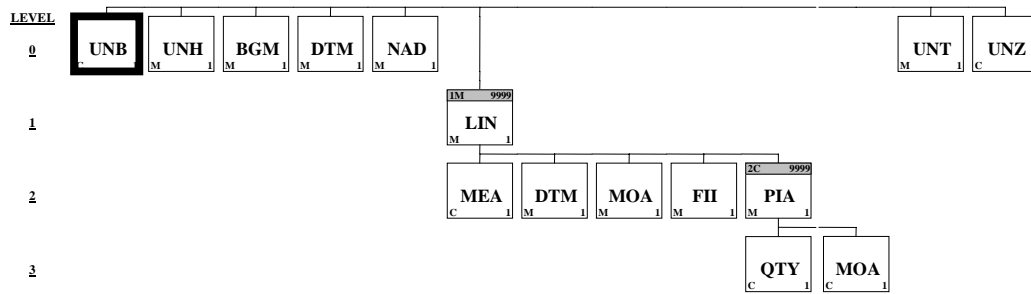
Copyright: © FlorEcom, 2006

All rights reserved. No part of this publication may be reproduced, stored in a retrieval system, or transmitted, in any form, or by any means, electronic, mechanical, photocopying, recording or otherwise, without prior permission, in writing, of FlorEcom.

For permission contact FlorEcom, Turfstekerstraat 63, 1431 GD Aalsmeer, The Netherlands,
e-mail: info@floecom.nl

EXPMEL FlorEcom Exportmelding Bedrijfschap

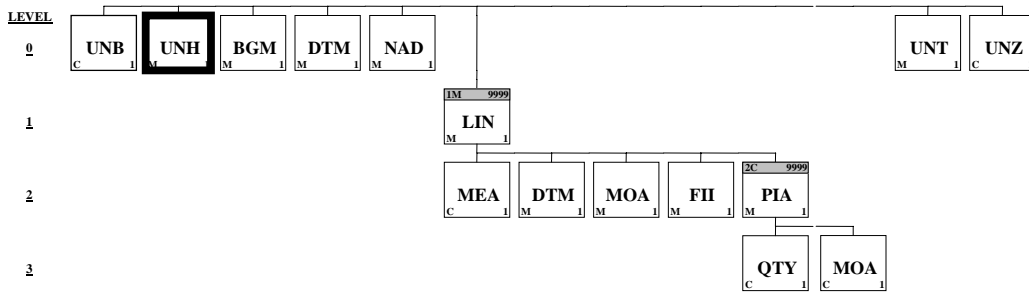
<u>Pos. No.</u>	<u>Seg. ID</u>	<u>Name</u>	<u>Req. Des.</u>	<u>Max.Use</u>	<u>Group Repeat</u>	<u>Notes and Comments</u>
002	UNB	Interchange Header	C	1		
006	UNH	Message Header	M	1		
010	BGM	Beginning of Message	M	1		
015	DTM	Date/Time/Period	M	1		
040	NAD	Name and Address	M	1		
Segment Group 1: LIN-MEA-DTM-MOA-FII-SG2			M		9999	
045	LIN	Line Item	M	1		
050	MEA	Measurements	O	1		
151	DTM	Date/Time/Period	M	1		
152	MOA	Monetary Amount	M	1		
153	FII	Financial Institution Information	M	1		
Segment Group 2: PIA-QTY-MOA			O		9999	
160	PIA	Additional Product Id	M	1		
251	QTY	Quantity	C	1		
252	MOA	Monetary Amount	C	1		
130	UNT	Message Trailer	M	1		
140	UNZ	Interchange Trailer	C	1		



Segment: UNB Interchange Header
Position: 002
Group:
Level: 0
Usage: Conditional (Optional)
Max Use: 1
Dependency Notes:
Comments:

Data Element Summary

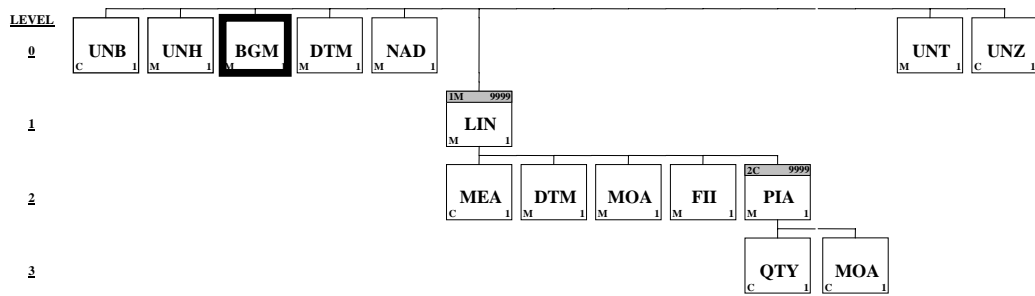
	<u>Data Element</u>	<u>Component Element</u>	<u>Name</u>	<u>Attributes</u>
	S001		SYNTAX IDENTIFIER	M
		0001	Syntax identifier UNOA UN/ECE level A	M a4
		0002	Syntax version number 1 alleen hoofdletters	M n1
	S002		INTERCHANGE SENDER	M
		0004	Sender identification Identificatie van de verzender. Bij EXPMEL moet hier het HBAG bloemen en planten registratienummer (M,n4) worden ingevuld.	M an..35
Not Used		0007	Partner identification code qualifier	C an..4
Not Used		0008	Address for reverse routing	C an..14
	S003		INTERCHANGE RECIPIENT	M
		0010	Recipient identification Identificatie ontvanger, voor EXPMEL moet hier de waarde '7550' worden ingevuld.	M an..35
Not Used		0007	Partner identification code qualifier	C an..4
Not Used		0014	Routing address	C an..14
	S004		DATE AND TIME OF PREPARATION	M
		0017	Date of preparation	M n6
		0019	Time of preparation	M n4
	0020		INTERCHANGE CONTROL REFERENCE	M an..14
Not Used	S005		RECIPIENTS REFERENCE PASSWORD	C
Not Used		0022	Recipient reference/password	M an..14
Not Used		0025	Recipient reference/password qualifier	C an2
	0026		APPLICATION REFERENCE	C an..14
Not Used	0029		PROCESSING PRIORITY CODE	C a1
Not Used	0031		ACKNOWLEDGEMENT REQUEST	C n1
Not Used	0032		COMMUNICATIONS AGREEMENT ID	C an..35
	0035		TEST INDICATOR	C n1



Segment: **UNH** Message Header
Position: 006
Group:
Level: 0
Usage: Mandatory
Max Use: 1
Dependency Notes:
Comments:

Data Element Summary

<u>Data Element</u>	<u>Component Element</u>	<u>Name</u>	<u>Attributes</u>
0062		MESSAGE REFERENCE NUMBER	C an..14
S009		MESSAGE IDENTIFIER	M
	0065	Message type identifier EXP MEL Exportmelding	M an..6
	0052	Message type version number 001	M an..3
	0054	Message type release number 000	M an..3
	0051	Controlling agency EF FlorEcom	M an..2
Not Used	0057	Association assigned code	C an..6
	0068	COMMON ACCESS REFERENCE	C an..35
	S010	STATUS OF THE TRANSFER	C
	0070	Sequence message transfer number	M n..2
	0073	First/last sequence message transfer indication	C a1



Segment: **BGM** Beginning of Message

Position: 010

Group:

Level: 0

Usage: Mandatory

Max Use: 1

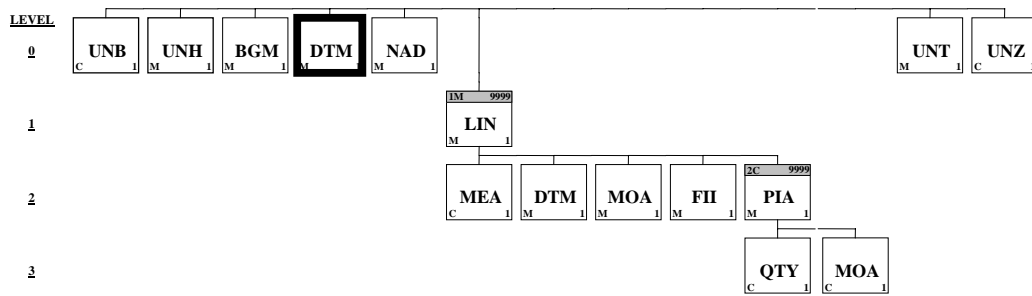
Dependency Notes:

Comments:

Notes: Verplicht segment. Functie: opgeven van het type bericht..

Data Element Summary

<u>Data Element</u>	<u>Component Element</u>	<u>Name</u>	<u>Attributes</u>
C002		DOCUMENT/MESSAGE NAME	C
	1001	Document/message name, coded Berichttype	M an..3
		393 =betalingsmelding 895 = exportmelding	
		Exportmelding: Wanneer voor het herstellen van fouten in de boekhouding, zuiver boekhoudkundig een nieuwe factuur wordt aangemaakt, dient deze niet als exportmelding, maar als betalingsmelding te worden aangeboden (zie betalingsmelding).	
		Betalingsmelding: Vooruitbetalingen die binnen de boekhouding worden geparkeerd op een tussenrekening of via een negatieve factuur, moeten niet als een betaling worden gemeld. Pas als de oorspronkelijke factuur wordt afgeboekt, dient deze als betalingsmelding te worden aangeboden. Wanneer voor het herstellen van fouten in de boekhouding zuiver boekhoudkundig een nieuwe factuur wordt aangemaakt, dient deze als betalingsmelding te worden aangeboden, maar dan wel met een credit-bedrag.	
Not Used	1131	Code list qualifier	C an..3
Not Used	3055	Code list responsible agency, coded	C an..3
Not Used	1000	Document/message name	C an..35
Not Used	1004	DOCUMENT/MESSAGE NUMBER	C an..35
Not Used	1225	MESSAGE FUNCTION, CODED	C an..3
		De code 2,3 of 4 is van toepassing op het gehele bericht, dus alle mutatieregels die volgen.	
Not Used	4343	RESPONSE TYPE, CODED	C an..3



Segment: **DTM** Date/Time/Period

Position: 015

Group:

Level: 0

Usage: Mandatory

Max Use: 1

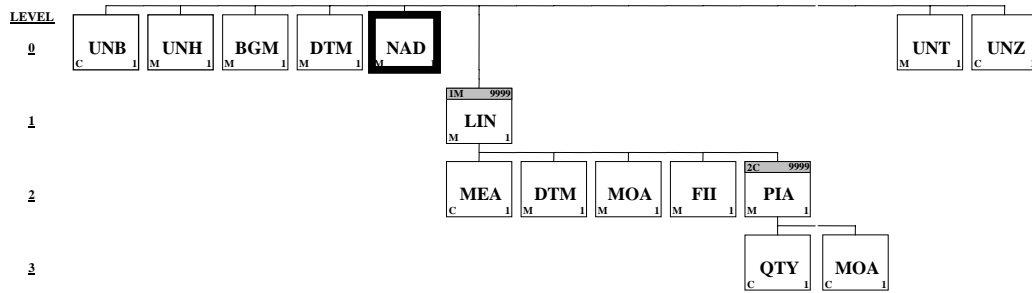
Dependency Notes:

Comments:

Notes: Verplicht segment. Functie: opgeven van de datum waarop het bericht is aangemaakt.

Data Element Summary

<u>Data Element</u>	<u>Component Element</u>	<u>Name</u>	<u>Attributes</u>
C507		DATE/TIME/PERIOD	M
	2005	Date/time/period qualifier 137 Document/message date/time	M an..3
	2380	Date/time/period Aanmaakdatum bericht In het formaat zoals aangegeven bij 2379	M n..8
	2379	Date/time/period format qualifier 102 CCYYMMDD	C an..3

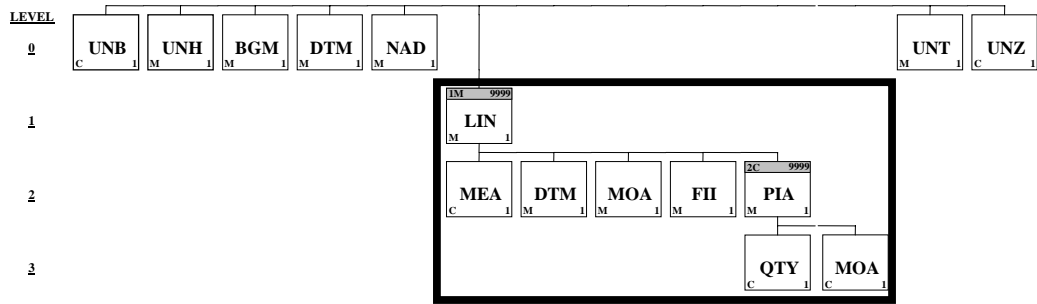


Segment: **NAD** Name and Address
Position: 040
Group:
Level: 0
Usage: Mandatory
Max Use: 1
Dependency Notes:
Comments:

Notes: Verplicht segment. Functie: opgeven van het registratienummer waaronder een exporteur bekend is bij de HBAG bloemen en planten. Een exporteur kan overigens wel meerdere registratienummers hebben. Hij moet dan per registratienummer een bericht aanmaken.

Data Element Summary

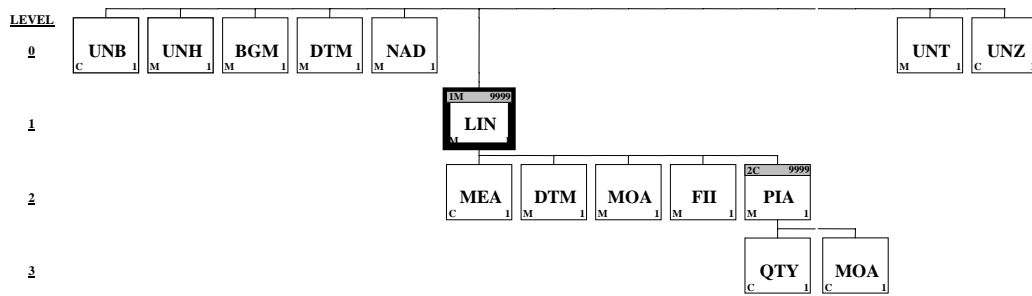
<u>Data Element</u>	<u>Component Element</u>	<u>Name</u>	<u>Attributes</u>
3035		PARTY QUALIFIER	M an..3
		EX Exporter	
C082		PARTY IDENTIFICATION DETAILS	C
	3039	Party id identification	M an..17
		HBAG bloemen en planten registratienummer, dit veld moet altijd n4 gevuld zijn!!!	
Not Used	1131	Code list qualifier	C an..3
Not Used	3055	Code list responsible agency, coded	C an..3
Not Used	C058	NAME AND ADDRESS	C
Not Used	3124	Name and address line	M an..35
Not Used	3124	Name and address line	C an..35
Not Used	3124	Name and address line	C an..35
Not Used	3124	Name and address line	C an..35
Not Used	3124	Name and address line	C an..35
Not Used	C080	PARTY NAME	C
Not Used	3036	Party name	M an..35
Not Used	3036	Party name	C an..35
Not Used	3036	Party name	C an..35
Not Used	3036	Party name	C an..35
Not Used	3036	Party name	C an..35
Not Used	3045	Party name format, coded	C an..3
Not Used	C059	STREET	C
Not Used	3042	Street and number/p.o. box	M an..35
Not Used	3042	Street and number/p.o. box	C an..35
Not Used	3042	Street and number/p.o. box	C an..35
Not Used	3164	CITY NAME	C an..35
Not Used	3229	COUNTRY SUB-ENTITY IDENTIFICATION	C an..9
Not Used	3251	POSTCODE IDENTIFICATION	C an..9
Not Used	3207	COUNTRY, CODED	C an..3



Group: **LIN** Segment Group 1
Position: 045
Group:
Level: 1
Usage: Mandatory
Max Use: 9999

Segment Summary

<u>Pos. No.</u>	<u>Seg. ID</u>	<u>Name</u>	<u>Req. Des.</u>	<u>Max. Use</u>	<u>Group: Repeat</u>
045	LIN	Line Item	M	1	
050	MEA	Measurements	O	1	
151	DTM	Date/Time/Period	M	1	
152	MOA	Monetary Amount	M	1	
153	FII	Financial Institution Information	M	1	
		Segment Group 2	O		9999



Segment: **LIN** Line Item
Position: 045 (Trigger Segment)
Group: Segment Group 1 Mandatory
Level: 1
Usage: Mandatory
Max Use: 1

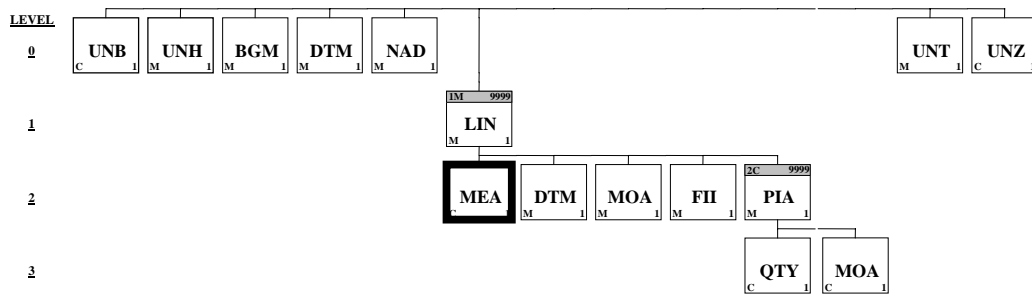
Dependency Notes:

Comments:

Notes: Verplicht segment in een groep die minimaal 1 keer en maximaal 9999 keer voorkomt.
 Functie: opgeven van het factuurnummer en in geval van een exportmelding ook een factuurcode.
 Er dienen zoveel mogelijk facturen in een bericht te worden verstuurd.

Data Element Summary

	<u>Data Element</u>	<u>Component Element</u>	<u>Name</u>	<u>Attributes</u>
Not Used	1082		LINE ITEM NUMBER	C n..6
Not Used	1229		ACTION REQUEST/NOTIFICATION, CODED	C an..3
	C212		ITEM NUMBER IDENTIFICATION	C
		7140	Item number	M an..35
			Factuurnummer.	
			Er moet een uniek ononderbroken en aaneengesloten reeks factuurnummers worden aangeboden. Dit in verband met controle op volledige verwerking van alle aangeleverde bestanden. Om dit te realiseren worden diverse factuurcodes gehanteerd. Ook facturen van eventuele Nederlandse klanten moeten daarom op die manier worden aangeleverd.	
			Formaat n8.	
Not Used		7143	Item number type, coded	C an..3
Not Used		1131	Code list qualifier	C an..3
Not Used		3055	Code list responsible agency, coded	C an..3
	5495		SUB-LINE INDICATOR, CODED	C an1
			Factuurcode	
			Bij een exportmelding is deze code verplicht; formaat N1.	
			Bij een betalingsmelding wordt deze code niet gebruikt.	
			Invulling volgens FlorEcom codelijst, zie www.florecom.nl/download.htm	
Not Used	1222		CONFIGURATION LEVEL	C n..2
Not Used	7083		CONFIGURATION, CODED	C an..3



Segment: **MEA** Measurements
Position: 050
Group: Segment Group 1 Mandatory
Level: 2
Usage: Optional (Optional)
Max Use: 1

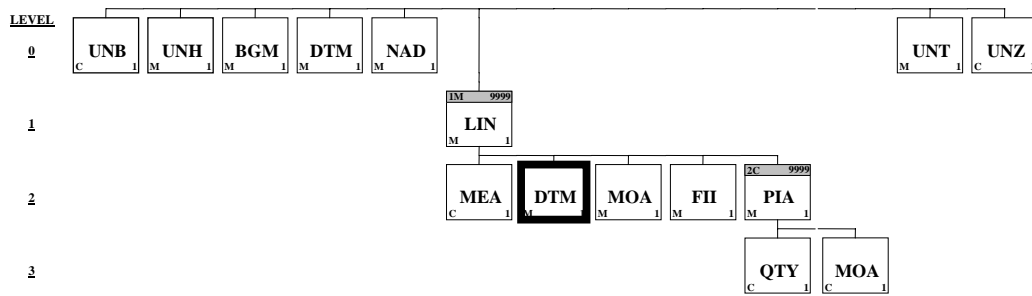
Dependency Notes:

Comments:

Notes: Optioneel segment. Wordt alleen gebruikt bij de exportmelding. Functie: opgeven van het nettogewicht van alle bijbehorende regels.

Data Element Summary

	<u>Data Element</u>	<u>Component Element</u>	<u>Name</u>	<u>Attributes</u>
	6311		MEASUREMENT APPLICATION QUALIFIER EGW Estimated gross weight	M an..3
Not Used	C502		MEASUREMENT DETAILS	C
Not Used		6313	Measurement dimension, coded	C an..3
Not Used		6321	Measurement significance, coded	C an..3
Not Used		6155	Measurement attribute, coded	C an..3
	C174		VALUE/RANGE	C
		6411	Measure unit qualifier Alleen kilogrammen zijn hier van toepassing. KGM Kilo	M an..3
		6314	Measurement value Nettogewicht. Eenheid volgens voorgaand data-element 6411 in hele KG.	M n5
Not Used		6162	Range minimum	C n..18
Not Used		6152	Range maximum	C n..18
Not Used	7383		SURFACE/LAYER INDICATOR, CODED	C an..3



Segment: **DTM** Date/Time/Period
Position: 151
Group: Segment Group 1 Mandatory
Level: 2
Usage: Mandatory
Max Use: 1

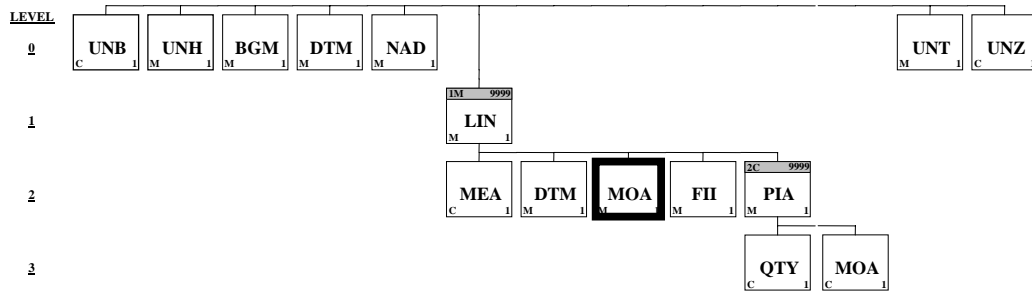
Dependency Notes:

Comments:

Notes: Verplicht segment. Functie: opgeven van de factuur- of afboekingsdatum.

Data Element Summary

<u>Data Element</u>	<u>Component Element</u>	<u>Name</u>	<u>Attributes</u>
C507		DATE/TIME/PERIOD	M
	2005	Date/time/period qualifier	M an..3
		3 Invoice date/time	
	2380	Date/time/period	M n8
		Datum	
		Bij een exportmelding is dit de factuurdatum	
		Bij een betalingsmelding is dit de afboekingsdatum	
		Formaat zoals aangegeven bij data-element 2379	
	2379	Date/time/period format qualifier	C an..3
		102 CCYYMMDD	



Segment: **MOA** Monetary Amount
Position: 152
Group: Segment Group 1 Mandatory
Level: 2
Usage: Mandatory
Max Use: 1

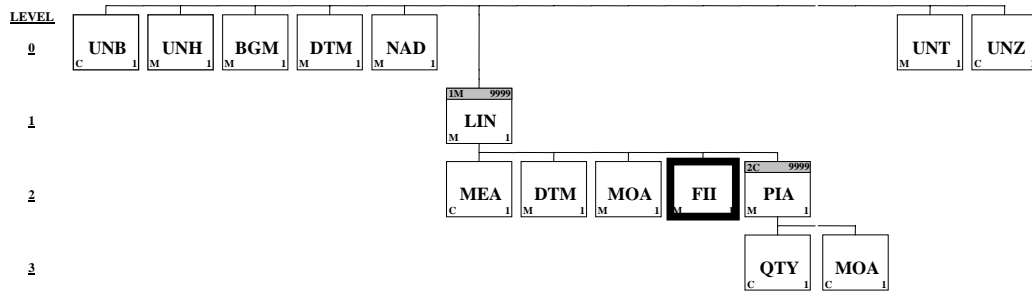
Dependency Notes:

Comments:

Notes: Verplicht segment. Functie: opgeven van het totaal factuurbedrag van alle bijbehorende regels.

Data Element Summary

<u>Data Element</u>	<u>Component Element</u>	<u>Name</u>	<u>Attributes</u>
C516		MONETARY AMOUNT	M
	5025	Monetary amount type qualifier 39 Invoice total amount	M an..3
	5004	Monetary amount Factuurbedrag Bedrag in de valuta zoals opgegeven in 6345. Bedrag moet worden aangegeven in 2 decimalen, zonder scheidingstekens, met uitzondering voor de Japanse Yen. bijvoorbeeld: EUR 123,45 = 0000012345 JPY 12.345 = 0000012345	M n10
	6345	Currency, coded Valuta waarin het factuurbedrag is gespecificeerd. De exporteur vult hier de code in, zoals hij die eenmalig bij de HBAG bloemen en planten heeft aangemeld. formaat: n2	M an..3
	6343	Currency qualifier 4 Invoicing currency	C an..3
Not Used	4405	Status, coded	C an..3



Segment: FII Financial Institution Information

Position: 153
Group: Segment Group 1 Mandatory
Level: 2
Usage: Mandatory
Max Use: 1

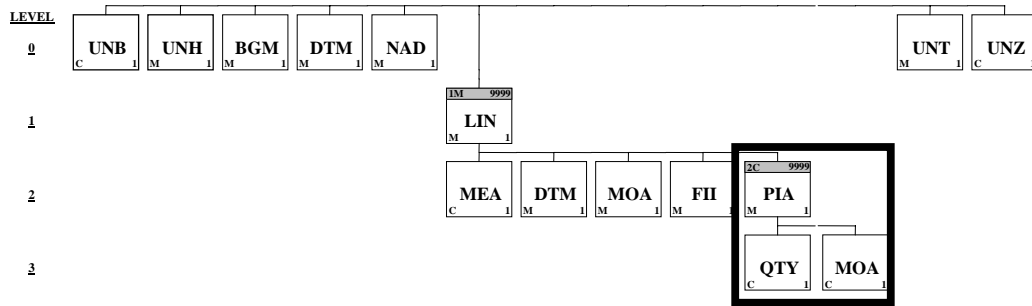
Dependency Notes:

Comments:

Notes: Verplicht segment. Functie: opgeven van het debiteurennummer dat door de exporteur wordt gehanteerd.

Data Element Summary

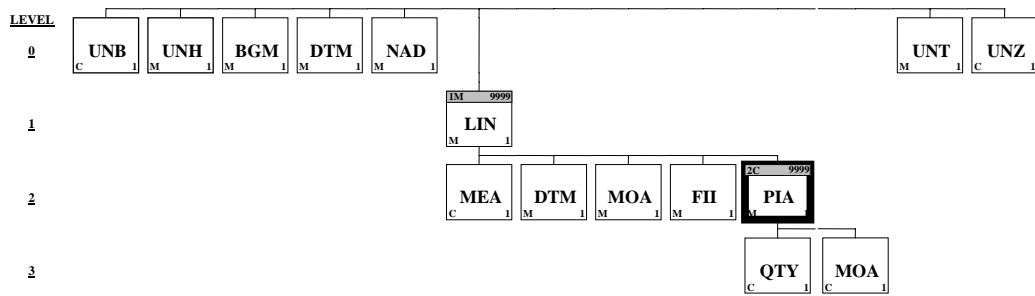
<u>Data Element</u>	<u>Component Element</u>	<u>Name</u>	<u>Attributes</u>
3035		PARTY QUALIFIER	M an..3
		IV Invoicee	
C078		ACCOUNT IDENTIFICATION	C
	3194	Account holder number	M an8
		Het debiteurennummer dat door de exporteur wordt gehanteerd.	
Not Used	3192	Account holder name	C an..35
Not Used	3192	Account holder name	C an..35
Not Used	6345	Currency, coded	C an..3
Not Used	C088	INSTITUTION IDENTIFICATION	C
Not Used	3433	Institution name identification	C an..11
Not Used	1131	Code list qualifier	C an..3
Not Used	3055	Code list responsible agency, coded	C an..3
Not Used	3434	Institution branch number	C an..17
Not Used	1131	Code list qualifier	C an..3
Not Used	3055	Code list responsible agency, coded	C an..3
Not Used	3432	Institution name	C an..70
Not Used	3436	Institution branch place	C an..70
Not Used	3207	COUNTRY, CODED	C an..3



Group: **PIA** Segment Group 2
Position: 160
Group: Segment Group 1 Mandatory
Level: 2
Usage: Optional (Optional)
Max Use: 9999
Notes: Optionele groep in de exportmelding en betalingmelding.
 In verband met de invoering van Linnaeus is het niet meer gewenst deze groep in te vullen.

Segment Summary

<u>Pos. No.</u>	<u>Seg. ID</u>	<u>Name</u>	<u>Req. Des.</u>	<u>Max. Use</u>	<u>Group: Repeat</u>
160	PIA	Additional Product Id	M	1	
251	QTY	Quantity	C	1	
252	MOA	Monetary Amount	C	1	



Segment: **PIA** Additional Product Id
Position: 160 (Trigger Segment)
Group: Segment Group 2 Optional (Optional)
Level: 2
Usage: Mandatory
Max Use: 1

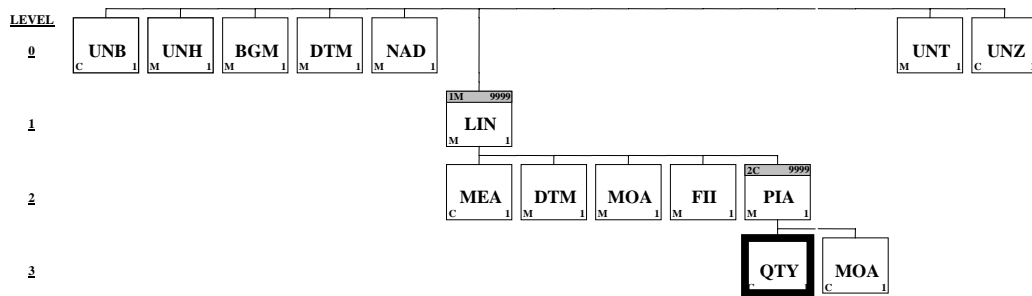
Dependency Notes:**Comments:**

Notes: Optioneel segment in een exportmelding en bij een betalingsmelding in een groep die maximaal 9999 keer voor mag komen. Functie: opgeven van de artikelcode.
 In verband met de invoering van Linnaeus is het niet meer gewenst de PIA groep waartoe dit segment behoort in te vullen.

Data Element Summary

<u>Data Element</u>	<u>Component Element</u>	<u>Name</u>	<u>Attributes</u>
4347		PRODUCT ID FUNCTION QUALIFIER 5 Product identification	M an..3
C212	7140	ITEM NUMBER IDENTIFICATION Item number Artikelcode Hier kan alleen de VBN-artikelcode worden ingevuld. Invulling volgens het VBN-codeboekje. Voorwaarden: - wanneer de desbetreffende variëteit niet in het VBN-codeboekje is opgenomen, dient binnen de betrokken soort het artikelnummer voor overig per stuk (evt. op kleur) te worden gekozen. - meerdere kwaliteiten (lengtes) van 1 variëteit dienen met dat ene artikelnummer te worden aangegeven. - een bos, bestaande uit meerdere stuks van 1 variëteit wordt gekoppeld aan het artikelnummer van het desbetreffende product per stuk. - een gemengd boeket dient altijd aangegeven te worden met artikelnummer '00396': gemengd boeket overig per bos. - specificaties die geen betrekking hebben op het geleverde product, maar op overige kosten (vracht, inklaringskosten, PD-kosten, BTW, verzekering, fust, documentkosten etc.) voor zover deze niet in de productprijs zijn doorberekend, dienen te worden aangegeven met artikelnummer '00000' of '03015'.	M M an5
Not Used	7143	Item number type, coded	C an..3
Not Used	1131	Code list qualifier	C an..3
Not Used	3055	Code list responsible agency, coded	C an..3
Not Used	C212	ITEM NUMBER IDENTIFICATION	C
Not Used	7140	Item number	C an..35
Not Used	7143	Item number type, coded	C an..3

Not Used		1131	Code list qualifier	C	an..3
Not Used		3055	Code list responsible agency, coded	C	an..3
Not Used	C212		ITEM NUMBER IDENTIFICATION	C	
Not Used		7140	Item number	C	an..35
Not Used		7143	Item number type, coded	C	an..3
Not Used		1131	Code list qualifier	C	an..3
Not Used		3055	Code list responsible agency, coded	C	an..3
Not Used	C212		ITEM NUMBER IDENTIFICATION	C	
Not Used		7140	Item number	C	an..35
Not Used		7143	Item number type, coded	C	an..3
Not Used		1131	Code list qualifier	C	an..3
Not Used		3055	Code list responsible agency, coded	C	an..3
Not Used	C212		ITEM NUMBER IDENTIFICATION	C	
Not Used		7140	Item number	C	an..35
Not Used		7143	Item number type, coded	C	an..3
Not Used		1131	Code list qualifier	C	an..3
Not Used		3055	Code list responsible agency, coded	C	an..3



Segment: **QTY** Quantity
Position: 251
Group: Segment Group 2 Optional (Optional)
Level: 3
Usage: Conditional (Optional)
Max Use: 1

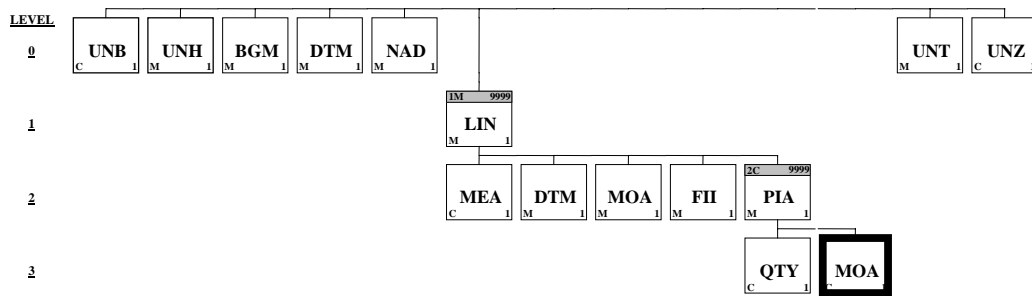
Dependency Notes:

Comments:

Notes: Verplicht segment bij een exportmelding, niet verplicht bij een betalingsmelding.
 Functie: opgeven van het aantal artikelen voor deze regel.
 In verband met de invoering van Linnaeus is het niet meer gewenst de PIA groep waartoe dit segment behoort in te vullen.

Data Element Summary

<u>Data Element</u>	<u>Component Element</u>	<u>Name</u>	<u>Attributes</u>
C186		QUANTITY DETAILS	M
	6063	Quantity qualifier 47 Invoiced quantity	M an..3
	6060	Quantity Factuurregel aantal Eenheid in stuks Voorwaarden: - het aantal bossen dient omgerekend te worden naar het aantal stuks (bijvoorbeeld 10 bossen maal 10 = 100 stuks) - een gemengd boeket vormt op bovenstaande een uitzondering. Hiervoor hoeft geen omrekening plaats te vinden naar het aantal stelen, maar dient het aantal bossen vermeld te worden. - bij overige kosten dient altijd het aantal 0 ingevuld te worden, ook als die kosten bijvoorbeeld slaan op aantallen fust.	M n6
Not Used	6411	Measure unit qualifier	C an..3



Segment: **MOA** Monetary Amount

Position: 252

Group: Segment Group 2 Optional (Optional)

Level: 3

Usage: Conditional (Optional)

Max Use: 1

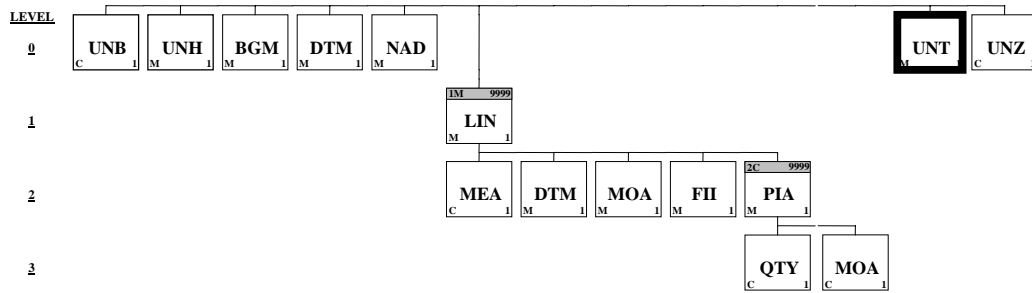
Dependency Notes:

Comments:

Notes: Verplicht segment bij een exportmelding, niet verplicht bij een betalingsmelding.
 Functie: opgeven van het factuurbedrag voor deze regel.
 In verband met de invoering van Linnaeus is het niet meer gewenst de PIA groep waartoe dit segment behoort in te vullen.

Data Element Summary

<u>Data Element</u>	<u>Component Element</u>	<u>Name</u>	<u>Attributes</u>
C516		MONETARY AMOUNT	M
	5025	Monetary amount type qualifier 38 Invoice item amount	M an..3
	5004	Monetary amount Factuurregel bedrag Bedrag in de valuta zoals opgegeven in 6345. Bedrag moet worden aangegeven in 2 decimalen, zonder scheidingstekens, met uitzondering van de Japanse Yen. bijvoorbeeld: EUR 123,45 = 0000012345 JPY 12.345 = 0000012345 Bij een creditnota valt het min-teken binnen de 10 posities. De som van de bedragen van de factuurregels moet gelijk zijn aan het factuurbedrag. Zie LIN.MOA (5004)	C n10
	6345	Currency, coded Valuta Valuta waarin het factuurregelbedrag is gespecificeerd.	M an..3
	6343	Currency qualifier 4 Invoicing currency	C an..3
Not Used	4405	Status, coded	C an..3



Segment: **UNT** Message Trailer

Position: 130

Group:

Level: 0

Usage: Mandatory

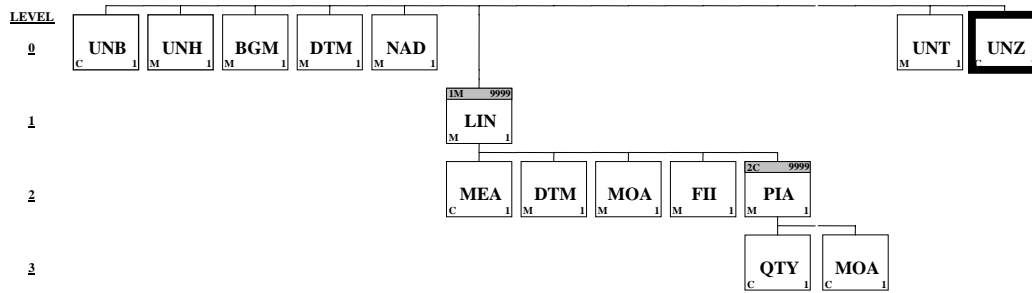
Max Use: 1

Dependency Notes:

Comments:

Data Element Summary

<u>Data Element</u>	<u>Component Element</u>	<u>Name</u>	<u>Attributes</u>
0074		NUMBER OF SEGMENTS IN A MESSAGE	M n..6
		Het aantal segmenten in het bericht, waarbij het UNH-segment het 1e segment is en het UNT segment het laatste segment is wat moet worden meegeteld.	
0062		MESSAGE REFERENCE NUMBER	M an..14
		Het bericht referentienummer is hetzelfde nummer als in data-element 0062 uit UNH.	



Segment: **UNZ** Interchange Trailer
Position: 140
Group:
Level: 0
Usage: Conditional (Optional)
Max Use: 1
Dependency Notes:
Comments:

Data Element Summary

<u>Data Element</u>	<u>Component Element</u>	<u>Name</u>	<u>Attributes</u>
0036		INTERCHANGE CONTROL COUNT	M n..6
		Controlecijfer dat het aantal berichten in deze transmissie aanduidt.	
0020		INTERCHANGE CONTROL REFERENCE	M an..14
		Het interchange referentienummer is hetzelfde nummer als in data-element 0020 uit UNB.	