



# **FPB Factuur 1.1**

## **Functionele beschrijving**

### **Factuur**

Bestandsnaam : GH04171v1.3 FPB Factuur 1.1.doc  
Bestandsnummer : GH04171v1.3  
Datum laatste wijziging : 16 maart 2006  
Documentversie/release : 1.3  
Documentstatus : Definitief

Copyright: © FlorEcom, 2006

Alle rechten voorbehouden. Niets uit deze uitgave mag worden verveelvoudigd, opgeslagen in een geautomatiseerd gegevensbestand, of openbaar gemaakt, in enige vorm of op enige wijze, hetzij elektronisch, mechanisch, door fotokopieën, opnamen of enig andere manier, zonder voorafgaande schriftelijke toestemming van stichting FlorEcom. Voor toestemming neemt u contact op met: Stichting FlorEcom, Postbus 205, 1430 AE Aalsmeer.

## INHOUD

<b>1. WIJZIGINGSBLAD.....</b>	<b>5</b>
<b>2. INLEIDING .....</b>	<b>6</b>
2.1 FLORÉCOM FACTUURBERICHT .....	6
2.2 ROL VAN DE VEILING IN HET FACTUURVERKEER.....	6
2.3 SCHEMA FLORÉCOM BERICHTUITWISSELING .....	6
<b>3. DEFINITIE VAN BEGRIPPEN .....</b>	<b>8</b>
3.1 COMMERCIELE TRANSACTIE .....	8
3.2 BETROKKEN HANDELSPARTNERS.....	8
3.3 FACTUURKOP GERELATEERDE BEGRIPPEN .....	8
3.3.1 <i>Status van de elektronische factuur</i> .....	8
3.3.2 <i>Factuurtypen</i> .....	8
3.3.3 <i>Factuurnaam</i> .....	9
3.3.4 <i>Factuurnummer</i> .....	9
3.3.5 <i>Factuurstatus</i> .....	9
3.4 FACTUURREGEL GERELATEERDE BEGRIPPEN .....	9
3.4.1 <i>Factuurregel transactie typen</i> .....	9
3.4.2 <i>Factuurregel item typen</i> .....	9
3.4.3 <i>Factuurregel prijs typen</i> .....	10
3.4.4 <i>Factuurregel transactiebedrag</i> .....	10
3.4.5 <i>Factuurregel transactie indicator</i> .....	10
3.5 FACTUURVOET GERELATEERDE BEGRIPPEN .....	10
3.6 VERDERE INHOUD VAN DIT DOCUMENT .....	10
<b>4. TOEPASSING VAN HET FLORECOM FACTUURBERICHT IN EEN VEILING OMGEVING ..</b>	<b>11</b>
4.1 AANMAAK VAN HET FACTUURBERICHT .....	11
4.2 VERWERKEN VAN HET FACTUURBERICHT DOOR DE KOPER .....	11
4.2.1 <i>Ontvangst</i> .....	11
4.2.2 <i>Technische controle</i> .....	11
4.2.3 <i>Financiële controle</i> .....	11
4.2.4 <i>Fiscale controle</i> .....	11
4.2.5 <i>Commerciële controle</i> .....	11
4.2.6 <i>Logistieke controle</i> .....	12
4.2.7 <i>Fust controle</i> .....	12
4.2.8 <i>Opslag in de database</i> .....	12
4.3 GEBRUIKSREGELS BIJ HET FACTUURBERICHT.....	12
4.3.1 <i>Het werken met teken (voor negatief en positief)</i> .....	12
4.3.2 <i>Verwerken van kortingen en toeslagen</i> .....	12
4.3.3 <i>Rekenregels</i> .....	12
4.3.4 <i>Rekenmodel factuur</i> .....	13
4.4 AFWIJKENDE PROCEDURES .....	14
4.4.1 <i>Papieren Afstemmingsoverzicht</i> .....	14
4.4.2 <i>Bijzondere vorm van papieren afstemmingsoverzicht</i> .....	14
<b>5. TOEPASSING VAN HET FACTUURBERICHT IN VERKOPEROMGEVING.....</b>	<b>15</b>
5.1 ELEKTRONISCH FACTUREREN .....	15
<b>6. INVULINSTRUCTIE FACTUURBERICHT VBA/FLORAHOLLAND .....</b>	<b>16</b>
<b>7. INHOUD VAN HET FACTUURBERICHT VOLGENS CM.....</b>	<b>27</b>
7.1 FACTUURKOP.....	27
7.2 FACTUURREGEL.....	29
7.3 FACTUURVOET .....	31

## 1. Wijzigingsblad

Documentversie	Auteur	Wijzigingen
GH04171v1.0	G. Heemskerk	Initiële versie
GH04171v1.1	G. Heemskerk	RFC 63, 83 en 90 t/m 110 na pilotfase VBA Toegevoegd paragraaf 4.3.2: - Een korting kan positief of negatief zijn. - Een toeslag kan positief of negatief zijn. Verwijderd paragraaf 4.3.2: - Een negatieve toeslag kan het gevolg zijn van een correctie.
GH04171v1.2	G. Heemskerk	N.a.v. besluit werkgroep standaarden: Hoofdstuk 7: invulinstructie factuurbericht VBA/Floraholland De uitzondering van FloraHolland betreffende kortingen binnen de ALC groep is verwijderd.
GH04171v1.3	G. Heemskerk	Hoofdstuk 6. Invulinstructie factuurbericht VBA/FloraHolland - UNB.0026 versienummer gewijzigd van 1.0 naar 1.1 - UNH.S009.0057 FlorEcom berichtidentificatie gewijzigd van DF0810 naar DF0811.

	Datum	Functionaris	Paraaf
Akkoord	16-3-2006	G. Heemskerk (FlorEcom) (auteur)	
Gecontroleerd	16-3-2006	P. van Rijn (FloraHolland) R. van Sassen (FloraHolland) M. den Blanken (Bloemenveiling Aalsmeer) F. Sanders (Bloemenveiling Aalsmeer) B. Ensink (HBAG)	
Kwaliteitscontrole door FlorEcom	16-3-2006	H. van Rossen (FlorEcom)	
Geaccepteerd Werkgroep CMG factuur	16-3-2006	G. Heemskerk (FlorEcom) (Voorzitter CMG factuur)	
Geaccepteerd Werkgroep Standaarden	23-3-2006	I. van Ham (FlorEcom) (voorzitter werkgroep standaards)	

## 2. Inleiding

Dit document bevat een functionele beschrijving van te volgen procedures en werkwijze bij de aanmaak, de verzending, het ontvangen en de verwerking van factuurberichten in het kader van transacties verrekend tussen:

- veilingen of verkopers en haar kopers
- veilingen en verkopers

Het *FlorEcom* factuurbericht is bedoeld voor het elektronisch verstrekken van financiële gegevens van commerciële transacties tussen veilingen, verkopers en kopers.

We beginnen in hoofdstuk 3 met de definitie van relevante begrippen en een schematische voorstelling weergegeven van de informatiestromen. Hoofdstuk 4 behandelt de toepassing van het factuurbericht in een veilingomgeving. Hoofdstuk 5 behandelt de afhandeling van het factuurbericht tussen verkopers en kopers. Hoofdstuk 6 specificeert de inhoud van het factuurbericht.

Door de in *FlorEcom* participerende organisaties is besloten de invoering van het factuurbericht gefaseerd te realiseren. In de eerste fase wordt dit bericht ingevoerd in het traject tussen veilingen en de koper. Daarom zijn in dit document de functionele beschrijving van de te volgen procedures en werkwijze bij de aanmaak, de verzending, het ontvangen en de verwerking van het factuurbericht uitgewerkt.

### 2.1 FlorEcom factuurbericht

Het *FlorEcom* factuurbericht is het EDI bericht dat tussen *FlorEcom* capabele kopers, veilingen en verkopers wordt uitgewisseld met betrekking tot de financiële aspecten van een commerciële transactie. Met het factuurbericht verlangt de verkoper of veiling betaling van geleverde goederen of diensten.

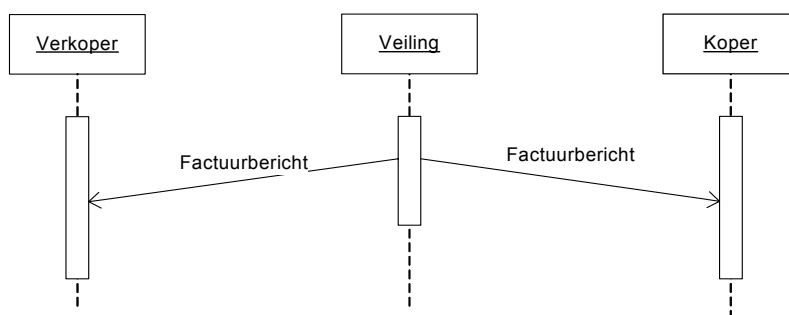
Dit document beschrijft niet de algemene wettelijke vermeldingen en wijze van invulling waaraan een factuur dient te voldoen. Heeft de papieren factuur plaats gemaakt voor de elektronische factuur dan zullen de regels met betrekking tot elektronisch factureren, zoals gepubliceerd door de Nederlandse belasting dienst, in acht moeten worden genomen (voor meer informatie: [www.belastingdienst.nl](http://www.belastingdienst.nl)). Voor het versturen van elektronische facturen naar kopers gevestigd buiten Nederland zullen de regels van het desbetreffende land moeten worden nageleefd.

### 2.2 Rol van de veiling in het factuurverkeer

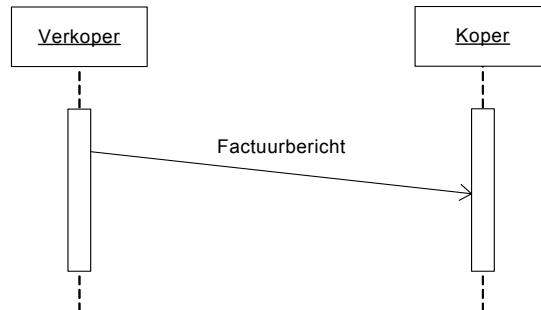
Voor het financieel afwickelen van commerciële transacties tussen koper en verkoper, door tussenkomst van een veiling totstandgekomen, neemt de veiling de rol aan van financieel tussenpersoon.

### 2.3 Schema FlorEcom berichtuitwisseling

De rol van financieel tussenpersoon komt tot uitdrukking in het volgende schema.



In het volgende schema is geen sprake van een veiling als tussenpersoon. De verkoper stuurt dan een factuurbericht naar de koper. De rol van verkoper kan door de kweker of handelaar worden aangenomen. De kweker stuurt een factuurbericht naar de handelaar of de handelaar stuurt een factuurbericht naar zijn klant.



### 3. Definitie van begrippen

#### 3.1 *Commerciële transactie*

Een commerciële transactie wordt gedefinieerd als het geheel van handelingen resulterend in een formele overeenkomst, bindend voor zowel koper als verkoper, terzake van de overdracht en levering van goederen en diensten, al dan niet elektronisch vastgelegd of verzonden. Inkopen gedaan via het kloksysteem vallen eveneens onder het begrip commerciële transactie.

#### 3.2 *Betrokken handelspartners*

Bij de financiële verantwoording van een commerciële transactie door middel van het factuurbericht zijn de volgende partijen betrokken:

##### **Koper**

De koper dient de aan hem gefactureerde goederen en diensten conform de overeenkomst tussen de veiling of verkoper en de koper te voldoen. De koper dient expliciet akkoord te gaan dat deze langs elektronische weg de facturen zal ontvangen.

##### **Verkoper**

De veiling eist betaling van geleverde goederen en diensten zoals vastgelegd in de overeenkomst tussen de verkoper en de koper.

##### **Veiling als financieel agent**

De veiling eist namens de verkoper betaling van goederen en diensten zoals vastgelegd in de overeenkomst tussen de veiling of verkoper en de koper. De veiling verleent door het factureren van goederen en diensten een financiële service aan de verkoper die zij vertegenwoordigt.

#### 3.3 *Factuurkop gerelateerde begrippen*

##### 3.3.1 *Status van de elektronische factuur*

Een elektronische EDIFACT factuur is een originele factuur, indien de koper of verkoper expliciet akkoord is gegaan om via deze weg de factuur te ontvangen. In de overige gevallen is de status van de EDIFACT factuur een additionele verzending aanvullend op een papieren factuur.

##### 3.3.2 *Factuurtypen*

Hoewel meerdere factuurtypen zijn te gebruiken zal voorlopig alleen de commerciële factuur worden toegepast voor de verrekening van transacties tussen de veiling en verkopers en haar kopers.

Echter, bij toepassing van de factuur tussen een verkoper en koper kunnen in overleg andere factuurtypen worden gebruikt.

De volgende factuurtypen zijn binnen het factuurbericht gedefinieerd:

- |                           |                    |
|---------------------------|--------------------|
| - commerciële factuur     | - debet factuur    |
| - credit factuur          | - proforma factuur |
| - vooruitbetaling factuur | - b.t.w factuur    |
| - factoring factuur       | - self-billing     |

### 3.3.3 *Factuurnaam*

De maker van het factuurbericht kan de factuur van een naam voorzien, bijvoorbeeld 'Klok-factuur'.

### 3.3.4 *Factuurnummer*

De maker van het factuurbericht voorziet iedere factuur van een factuurnummer dat een opeenvolgende, met één of meer reeksen, unieke identificatie is.

### 3.3.5 *Factuurstatus*

Hoewel meer factuurstatussen zijn te gebruiken zijn bij toepassing van de factuur tussen een veiling en verkopers en haar kopers zijn vooralsnog de volgende factuurstatussen in gebruik:

- de status 'origineel', indien de koper of verkoper expliciet akkoord is gegaan met verzending van elektronische EDIFACT facturen als originele factuur.
- de status 'additionele verzending', in alle andere situaties.

Echter, bij toepassing van de factuur tussen een verkoper en koper kunnen in overleg andere factuurstatussen worden gebruikt.

De volgende factuurstatussen zijn binnen het factuurbericht gedefinieerd:

- |  |                       |
|--|-----------------------|
| - origineel  | - kopie (voor derden) |
| - annulering   | - vervanging          |
| - duplicaat  |                       |
| - additionele verzending (originele factuur gaat via een andere weg) |                       |

## 3.4 *Factuurregel gerelateerde begrippen*

### 3.4.1 *Factuurregel transactie typen*

Aan een factuurregel kan een transactietype zijn verbonden. Het transactietype is afhankelijk van de wijze van vermarkting (klok of bemiddeling) of inkoop van diensten en/of materialen (bijvoorbeeld etiketten). Momenteel zijn de transactietypen afgestemd op het gebruik ervan door veilingen. Ze kunnen door de verkoper richting de koper optioneel worden gebruikt.

De volgende transactietypen zijn binnen het factuurbericht gedefinieerd:

- |                                       |                       |
|---------------------------------------|-----------------------|
| - bemiddelingtransactie               | - import thuisgehaald |
| - bemiddelingtransactie thuisgehaald  | - afgenomen product   |
| - kloktransactie                      | - overgenomen product |
| - kloktransactie doordraai            | - dcc-transactie      |
| - kloktransactie versveilen           | - fusttransactie      |
| - kloktransactie versveilen doordraai | - service             |
| - onbekend transactietype             | - vernietigd          |

### 3.4.2 *Factuurregel item typen*

Een factuurregel kan een van onderstaande regeltype bevatten:

- Product (snijproduct, kamerplant, tuinplant)
- Dienst
- Verpakking (fust)
- Materiaal (overige hardware)

### 3.4.3 Factuurregel prijs typen

De onderstaande prijstypen kunnen in een factuurregel worden gespecificeerd. Op regelniveau wordt echter de basisprijs gespecificeerd omdat alleen de kortingen en toeslagen die zijn alleen vermeld in de factuurkop deel uit maken van het factuurbedrag.

- Basisprijs  
De gespecificeerde prijs is exclusief alle kortingen en toeslagen. Kortingen en toeslagen kunnen puur ter informatie worden opgegeven.
- Inclusief prijs  
De gespecificeerde prijs is inclusief alle kortingen en toeslagen

### 3.4.4 Factuurregel transactiebedrag

Het factuurregel transactiebedrag is exclusief kortingen en toeslagen. Kortingen en toeslagen die in de factuurregel zijn gespecificeerd zijn puur ter informatie. Ze kunnen gebruikt worden ter controle van de kortingen en toeslagen zoals gespecificeerd in de factuurkop en -voet.

### 3.4.5 Factuurregel transactie indicator

De transactie indicator zal door de veilingen worden gebruikt om het verschil tussen een normale transactie en een correctie transactie aan te geven.

## 3.5 Factuurvoet gerelateerde begrippen

De onderstaande bedragen kunnen in de factuurvoet voorkomen:

- Totaal kortingbedrag
- Totaal toeslagbedrag
- Totaal BTW grondslagbedrag per BTW percentage
- Totaal BTW bedrag per BTW percentage
- Totaal BTW bedrag
- Totaal factuurbedrag
- Vooruitbetaald bedrag (eventueel voorzien van een referentie)
- Cumulatieve bedrag(en)
- Statistische bedrag(en)

De totstandkoming van ieder bedrag wordt in paragraaf 4.3.3 Rekenregels beschreven. Cumulatieve bedragen, statistische bedragen (waarden) en vooruitbetaald bedrag zijn niet bij de rekenregels opgenomen. Deze bedragen zijn puur informatief en maken geen deel uit van het factuurbedrag.

#### Cumulatieve bedragen

De cumulatieve bedragen zijn puur informatief. Deze bedragen maken geen deel uit van het factuurbedrag. Een voorbeeld is het cumulatieve totaal van snijbloemen 6%. De bedragen kennen geen afzonderlijke identificatie. De identificatie zal op basis van de omschrijving moeten geschieden.

#### Statistische bedragen (CBS)

De statistische bedragen zijn puur informatief. Deze bedragen maken geen deel uit van het factuurbedrag. De statistische waarde van bloemkwekerijproducten die op elektronische exportfacturen worden vermeld, moeten per CBS productgroep apart vermeld worden ten behoeve van de exportstatistieken. Iedere statistische waarde wordt voorzien van een groepsnummer, een groepsomschrijving, het aantal stuks, het netto- en brutogewicht in kilogram.

## 3.6 Verdere inhoud van dit document

De rest van dit document beschrijft de procedure bij de afwikkeling van *FlorEcom* facturen binnen de sierteeltsector

## 4. Toepassing van het *FlorEcom* factuurbericht in een veiling omgeving

### 4.1 *Aanmaak van het factuurbericht*

Basis voor de aanmaak van het factuurbericht is de commerciële transactie die tussen de veiling of verkoper en koper heeft plaatsgevonden. Commerciële transacties kunnen bij de veiling via het kloksysteem, bemiddeling of op een andere wijze tot stand zijn gebracht.

#### **Zender**

De veiling of verkoper is de zender (maker) van het bericht zijn.

#### **Functie**

Het factuurbericht verstrekt financiële gegevens van commerciële transacties betreffende producten en diensten, zoals die tussen de veiling of verkoper en koper totstandgekomen zijn. Met het factuurbericht verlangt de veiling of verkoper betaling van goederen of diensten.

### 4.2 *Verwerken van het factuurbericht door de koper*

#### 4.2.1 *Ontvangst*

De koper kan alle voor hem bestemde facturen door de veiling of verkoper toegestuurd krijgen. De van de veiling of verkoper ontvangen factuurberichten wordt verwerkt door het systeem van de koper. De koper kan bij de verwerking de hierna vermelde controles uitvoeren:

#### 4.2.2 *Technische controle*

De EDI module van de applicatie controleert de berichtstructuur, zorgt voor vertaling, logging en archivering. De berichten worden vervolgens aan de applicatie aangeboden.

#### 4.2.3 *Financiële controle*

Ontvangen facturen worden door het systeem van de betrokken koper eerst op een aantal algemene aspecten gecontroleerd. Voorbeelden zijn:

- Is de veiling of verkoper bekend en geautoriseerd,
- Bestaat het factuurnummer al dan niet,
- Komt het totaalbedrag van de factuur overeen met het totaal van alle factuurregels, plus de korting- en toeslagbedragen zoals vermeldt in de factuurkop, plus de belastingbedragen in de factuurvoet. Zie verder de paragraaf 'rekenregels',
- Komt het regelbedrag van de factuur overeen met het regelaantal vermenigvuldigd met de basisprijs

Afgekeurde facturen worden aan de zender, volgens de geldende afspraken, kenbaar gemaakt. De reden van afwijzing wordt hierbij aangegeven.

#### 4.2.4 *Fiscale controle*

In principe zijn de richtlijnen van de fiscus leidend. In de 'elektronisch factureren' brochure van de belastingdienst wordt ingegaan op de fiscale richtlijnen.

#### 4.2.5 *Commerciële controle*

Het factuurbericht stelt de koper in staat te controleren of de gefactureerde goederen en/of diensten overeenkomen met gedane bestellingen of klokinkopen. De gebleken afwijkingen worden signaleerd. Op basis van een referentie naar de bestelde partij (orderbericht) kan een koppeling naar bestelde partijen worden gelegd.

#### 4.2.6 Logistieke controle

Het factuurbericht stelt de koper in staat te controleren of de gefactureerde goederen en/of diensten overeenkomen met verrichte leveringen. De gebleken afwijkingen worden gesignaleerd. Op basis van een referentie naar de geleverde partij (leveringsbericht) kan een koppeling naar geleverde partijen worden gelegd.

#### 4.2.7 Fust controle

Het factuurbericht stelt de koper in staat te controleren of het gefactureerde fust overeenkomen met verrichte fustleveringen cq. fustinnamen. De gebleken afwijkingen worden gesignaleerd. Op basis van een referentie naar het fustbonnummer kan een koppeling naar geleverd of ingenomen fust worden gelegd.

#### 4.2.8 Opslag in de database

Goedgekeurde facturen worden opgeslagen. Afhankelijk van de functionaliteit van de applicatie kunnen facturen, gesorteerd op 'veiling' of 'verkoper', 'factuurdatum', 'factuurnummer' en 'factuurtype' op het scherm worden gepresenteerd.

Indien elektronische facturen als origineel worden verstuurd, is wettelijk als eis gesteld dat de authenticiteit van de herkomst en de integriteit van de inhoud van de facturen evenals de leesbaarheid ervan, gedurende de gehele opslagperiode worden gewaarborgd.

### 4.3 Gebruiksregels bij het factuurbericht

#### 4.3.1 Het werken met teken (voor negatief en positief)

Bij alle soorten facturen wordt het verschil tussen debet en credit aangestuurd door het teken + of -/-, als volgt:

- Het teken van het totale factuurbedrag geeft aan of het een debet- of credit nota is.
- Aantallen en prijzen kunnen negatief zijn (echter nooit tegelijk).

#### 4.3.2 Verwerken van kortingen en toeslagen

Kortingen en toeslagen worden in de factuurkop en binnen de factuurregel vermeld.

- De vermelding van kortingen en toeslagen in de factuurkop hebben een financiële waarde en maken onderdeel uit van het factuurbedrag.
- De vermelding van kortingen en toeslagen binnen de factuurregel zijn puur informatief. Kortingen en toeslagen in de factuurkop kunnen opgeteld groter zijn dan de som van de kortingen en toeslagen die binnen de factuurregels worden gespecificeerd. Er bestaan immers kortingen en toeslagen die niet aan een factuurregel zijn toe te wijzen.
- Een korting kan positief of negatief zijn.
- Een toeslag kan positief of negatief zijn.

#### 4.3.3 Rekenregels

Er is een aantal rekenregels van toepassing op het factuurbericht. Veelal zullen deze rekenregels gecontroleerd worden door de software aan de ontvangende kant. Niet voldoen aan de rekenregels betekent dat het desbetreffende bericht afgekeurd wordt en dus niet wordt verwerkt.

De volgende rekenregels zijn van toepassing op alle soorten facturen

Rgl	Rekenregelomschrijving
1	Aantal factuureenheden = Regelaantal
2	Factuurregelbedrag = + Regelaantal * basisprijs
3	Totaal factuurregelbedragen = + Som van alle factuurregelbedragen op factuurregelniveau
4	Totaal kortingbedragen = + Som van alle kortingbedrag(en) op factuurkopeniveau Totaal toeslagbedragen = + Som van alle toeslagbedrag(en) op factuurkopeniveau
5	Totaal BTW grondslagbedrag per BTW percentage = + Som v/d BTW grondslagbedrag(en) op factuurregelniveau + Som v/d BTW grondslagbedrag(en) kortingen/toeslagen op factuurkopeniveau
6	Totaal BTW bedrag per BTW percentage = + Totaal BTW grondslagbedrag per BTW percentage * BTW percentage grondslagbedrag
7	Totaal BTW bedrag = + Som van alle totaal BTW bedragen per BTW percentage
8	Totaal factuurbedrag excl. BTW (som van alle totaal BTW grondslagenbedragen per BTW percentage) = + Totaal factuurregelbedragen + Totaal korting/toeslagbedragen
9	Totaal factuurbedrag = + Totaal factuurregelbedragen + Totaal kortingbedragen + Totaal toeslagbedragen + Totaal BTW bedrag

#### 4.3.4 Rekenmodel factuur

In onderstaand model zijn de rekenregels opgenomen. Het nummer van de rekenregel is geheel rechts in het schema aangegeven.

Rekenregel 1 is aangegeven in het schema, maar door ruimtegebrek niet volledig.

	Regel aantal	Basis prijs	Bereken regel bedrag	Bereken som regel bedragen	Bereken korting/ toeslag bedragen	BTW 6%	BTW 19%	BTW 0%	BTW onbelast	Bereken BTW totaal	Bereken factuurtotaal bedrag	
Factuurregels												
Aantal factuureenheden	10	5,00										1
Regelbedrag			50,00			50,00						2
Aantal factuureenheden	10	7,00										1
Regelbedrag			70,00			70,00						2
Totaal factuurregelbedrag(en)				120,00							120,00	3
Factuurkop												
Toeslag 1					3,00		3,00					
Toeslag 2					35,00				35,00			
Toeslag 3					10,00	10,00						
Toeslag 4					2,00		2,00					
Korting 1					-25,00				-25,00			
Factuurvoet												
Totaal factuur kortingbedrag(en)					-25,00						-25,00	4
Totaal factuur toeslagbedrag(en)					50,00						50,00	4
BTW totalen												
BTW grondslag per BTW %						60,00	75,00	0,00	10,00			5
Totaal factuurbedrag excl. BTW											145,00	8
BTW bedrag 6%						3,60				3,60		6
BTW bedrag 19%							14,25			14,25		6
Totaal BTW bedrag											17,85	7
Totaal factuurbedrag											162,85	9

## **4.4 Afwijkende procedures**

### *4.4.1 Papieren Afstemmingsoverzicht*

Bij elektronische facturering is een papieren afstemmingsoverzicht verplicht indien het elektronisch factuurbericht als origineel wordt verzonden. In een dergelijke situatie is de zender van de factuur verplicht om minimaal éénmaal per kalendermaand een afstemmingsoverzicht te maken en te verzenden naar de ontvanger van de facturen. De zender dient een kopie van het afstemmingsoverzicht te bewaren. De ontvanger vraagt zonodig om het afstemmingsoverzicht van de zender. Hij bewaart het ontvangen afstemmingsoverzicht, zoals ook overige brongegevens.

### *4.4.2 Bijzondere vorm van papieren afstemmingsoverzicht*

In het verkeer met de veiling wordt gebruik gemaakt van automatische incasso. In dat geval kan aan de koper voldoende zekerheid verschaft worden over de integriteit van de elektronisch verzonden factuurgegevens. In dit geval is bepaald dat de afrekening van de bank- of giro-instelling als factuur kan worden beschouwd mits daarop ten minste zijn vermeld:

- voldoende identificatie van de verkoper van de goederen en/of diensten;
- het bank- of gironummer van de koper;
- omschrijving van de prestatie;
- datum of tijdvak van presteren;
- vergoeding;
- belasting.

In dergelijke gevallen kunnen de gegevens van de automatische incasso, zoals die op het afschrift van de bank- of giro-instelling worden afgedrukt, worden aangemerkt als afstemmingsoverzicht.

## **5. Toepassing van het factuurbericht in verkoperomgeving**

### **5.1 Elektronisch factureren**

Verkopers kunnen voor het elektronisch factureren aan kopers van het *FlorEcom* INVOIC factuurbericht gebruikmaken.

Het *FlorEcom* INVOIC bericht is, evenals het EANCOM INVOIC bericht, gebaseerd op de internationaal genormeerde standaard INVOIC bericht van UN/EDIFACT. Ten opzichte van het EANCOM INVOIC bericht bevat het *FlorEcom* factuurbericht extra gegevens welke voor de sierteeltsector relevant zijn bij het verstrekken van financiële gegevens van commerciële transacties. Deze gegevens worden in de laatste kolom van de tabel met de inhoud van de factuurbericht (hoofdstuk 6) aangegeven.

De keuze tussen een FlorEcom en EANCOM factuurbericht kan door de verkoper of zijn koper worden gemaakt. Zijn koper kan de voorkeur geven aan het EANCOM bericht omdat dit voor hem een bekende standaard is. Van belang is dat alle gegevens die op de papieren factuur moeten staan, ook in de elektronische versie opgenomen moeten worden.

Bij gebruik van elektronische facturen als origineel, worden aanvullende eisen aan de administratieve organisatie van de verkoper en die van zijn koper gesteld. De wetgeving ten aanzien van de geldigheid van elektronische factuurberichten verschilt per land. Vooral voor wat betreft bewaarplicht, reproduceerbaarheid, maar ook integriteit- en authenticiteitseisen.

In alle gevallen is een eenmalige schriftelijke, ondertekende overeenkomst tussen zender en ontvanger noodzakelijk om in en vanuit Nederland rechtsgeldige elektronische facturen te kunnen versturen. Pas als aan deze voorwaarden is voldaan, kan de zender overwegen de papieren factuur te laten vervallen. Voor meer informatie over de fiscale richtlijnen verwijzen wij naar (de website van de) belastingdienst.

## 6. Invulinstructie factuurbericht VBA/FloraHolland

Segment	Data element	Omschrijving	Verplicht	Lengte	Waarde
UNB (=HEADING)	S001:0001	Syntax identificatie	Ja	A4	'UNOC'
	S001:0002	Syntax Versienummer	Ja	N1	4
	S002:0004	Identificatie Verzender	Ja	AN..35	'8714231140184' (Floraholland) of '8714231140214' (VBA)
	S002:0007	Partner Identificatie	Ja	AN..4	'14'
	S003:0010	Identificatie Ontvanger	Ja	AN..35	EAN nummer
	S003:0007	Partner Id. Qualifier	Ja	AN..4	'14'
	S004:0017	Datum aanmaak transmissie	Ja	N8	CCYYMMDD
	S004:0019	Tijd aanmaak transmissie	Ja	N4	HHMM (00<=HH<=24)
	0020	Transmissie Identificatienummer	Ja	AN..14	Uniek transmissienummer
	0026	Applicatie referentie	Ja	AN..14	FHN 1.1 of VBA 1.1 (1.1 is versienummer)
	0035	Test indicatie	Nee	N1	'1' = testbericht
UNH	0062	Bericht nummer	Ja	AN..14	Uniek berichtnummer
	S009:0065	Type EDI-Bericht	Ja	AN..6	'INVOIC'
	S009:0052	Versie nummer	Ja	AN..3	'D'
	S009:0054	Release nummer	Ja	AN..3	'02A'
	S009:0051	Organisatie	Ja	AN..3	'UN'
	S009:0057	Bericht identificatie	Ja	AN..6	'DF0811'
BGM	C002:1001	Bericht type	Ja	AN..3	'380' = Commercial invoice
	C002:1131	Code list id code	Ja	AN..17	'42'
	C002:3055	Resp.agency	Ja	AN..3	'6'
	C002:1000	Document naam	Nee	AN..35	Factuurnaam
	C106:1004	Factuur nummer	Ja	AN..35	Factuurnummer
	1225	Bericht functie	Ja	AN..3	'43'
DTM	C507:2005	Datum qualifier	Ja	AN..3	'3' = factuurdatum
	C507:2380	Datum	Ja	N..14	CCYYMMDD
	C507:2379	Formaat Datum	Ja	AN..3	'102' (= CCYYMMDD)
DTM	C507:2005	Datum qualifier	Ja	AN..3	'127' = vorige factuurdatum
	C507:2380	Datum	Ja	N..14	CCYYMMDD
	C507:2379	Formaat Datum	Ja	AN..3	'102' (= CCYYMMDD)
DTM	C507:2005	Datum qualifier	Ja	AN..3	'137' = document datum/tijd
	C507:2380	Datum	Ja	N..14	CCYYMMDDHHMM

	C507:2379	Formaat Datum	Ja	AN..3	'203' (= CCYYMMDDHHMM)
FTX	4451	Code	Ja	AN..3	'ACB'
	C108:4440	Vrije tekst	Nee	AN..70	Factuur melding
	C108:4440	Vrije tekst	Nee	AN..70	Factuur melding (vervolg)
	3453	Taalcode	Nee	AN..3	default 'NL'
NAD	3035	Veilingcode	Ja	AN..3	'SR'
	C082:3039	Waarde	Ja	AN..35	'8714231140184' (FloraHolland) of '8714231140214' (VBA)
	C082:1131	Party id	Ja	AN..17	'160'
	C082:3055	Code list resp. agent	Ja	AN..3	'9'
	C080:3036	Naam	Nee	AN..35	Veiling naam
	C059:3042	Straat	Nee	AN..35	Veiling adres
	3164	Plaats	Nee	AN..35	Veiling plaats
	3251	Postcode	Nee	AN..17	Veiling postcode
	3207	Landcode	Nee	AN..3	'NL'
	FII	3035	Code qualifier	Ja	AN..3
C078:3192		rekening houder	Nee	AN..35	rekening houder is betreffende 'veiling-naam'
C078:3194		rekening nummer	Ja	AN..35	rekening nummer
C088:3433		Institution name	Nee	AN..11	Bankcode (BIC/ISO code)
C088:1131		code list id code	Nee	AN..17	'25'
C088:3055		resp.agency	Nee	AN..3	'5'
C088:3436		Location	Nee	AN..70	Bank locatiennaam
3207		Country	Nee	AN..3	'NL'
FII	3035	Code qualifier	Ja	AN..3	'RB'
	C078:3194	rekening nummer	Ja	AN..35	rekening nummer (tweede rekeningnummer)
	C088:3433	Institution name	Nee	AN..11	Bankcode (BIC/ISO code)
	C088:1131	code list id code	Nee	AN..17	'25'
	C088:3055	resp.agency	Nee	AN..3	'5'
	C088:3436	location	Nee	AN..70	Bank locatiennaam
	3207	Country	Nee	AN..3	'NL'
RFF	C506:1153	Code	Ja	AN..3	'VA'
	C506:1154	BTW nummer	Nee	AN..70	BTW nr veiling
RFF	C506:1153	Code	Ja	AN..3	'AHO'
	C506:1154	KvK nummer	Nee	AN..70	'KvK xxxxxxxxxx xxxxxxxx'
NAD	3035	Koper	Ja	AN..3	'BY'

	C082:3039	Waarde	Ja	AN..35	EAN nummer van koper voor wie de factuur is.	
	C082:3031	Party id	Ja	AN..17	'160'	
	C082:3055	Code list resp. agent	Ja	AN..3	'9'	
	C080:3036	Naam	Nee	AN..35	Koper naam	
	C059:3042	Straat	Nee	AN..35	Koper straat	
	3164	Plaats	Nee	AN..35	Koper plaats	
	3251	Postcode	Nee	AN..17	Koper postcode	
	3207	Landcode	Nee	AN..3	Koper landcode	
	RFF	C506:1153	Code	Ja	AN..3	'IT'
		C506:1154	Kopernummer	Nee	AN..70	Koper adm. Nummer
RFF	C506:1153	Code	Ja	AN..3	'ADZ'	
	C506:1154	Koperplaatnummer	Nee	AN..70	Koperplaatnummer	
RFF	C506:1153	Code	Ja	AN..3	'VA'	
	C506:1154	BTW nummer	Nee	AN..70	BTW nummer koper	
CUX	C504:6347	Currency usage code qualifier	Ja	AN..3	'2'	
	C504:6345	Currency	Ja	AN..3	Valuta code (zal altijd 'EUR' zijn)	
	C504:6343	Currency type	Ja	AN..3	'4' = invoice currency	
PAT	4279	Payment terms type code qualifier	Ja	AN..3	1'	
	C110.4277	Payment terms type code qualifier	Ja	AN..17	'FH'	
ALC Max 99	5463	Allowance or Charge code	Ja	AN..3	'A' = Korting* (bonus) of 'C' = Toeslag (heffing)	
	C552:1230	Id	Ja	AN..35	korting- of toeslagcode (diverse code)	
	C552:5189	Id code	Ja	AN..3	'69'	
	FTX	4451	Text subject code qualifier	Ja	AN..3	'ALC'
		C108:4440	Vrije text	Nee	AN..70	Omschrijving 1
C108:4440		Vrije text	Nee	AN..70	Omschrijving 2	
QTY	C108:4440	Vrije text	Nee	AN..70	Omschrijving 3	
	C186:6063	Quantity type code qualifier	Ja	AN..3	'1'	
	C186:6060	Aantal	Ja	N..11	Aantal  (Optioneel formaat met maximaal 2 decimalen en punt).	
	C186:6411	Eenheid code	Ja	AN..3	'1' = per stuk  (Voor overige codes zie FE data-elementenlijst)	
PCD	C501:5245	Code qualifier	Ja	AN..3	'1' = Korting of '2' = Toeslag	
	C501:5482	Percentage	Ja	N..10	Percentage	

						(Optioneel formaat met maximaal 2 decimalen en punt).
		C501:5249	Id code	Ja	AN..3	'13'
MOA		C516:5025	Qualifier	Ja	AN..3	'25' = basis bedrag voor korting of toeslag
		C516:5004	Bedrag	Ja	N..11	Bedrag met 2 decimalen en punt
MOA		C516:5025	Qualifier	Ja	AN..3	'204' = korting bedrag of '23' = toeslag bedrag
		C516:5004	Bedrag	Ja	N..11	Bedrag met 2 decimalen en punt
RTE		C128:5419	Qualifier	Ja	AN..3	'1' = Korting tarief of '2' = Toeslag tarief
		C128:5420	Tarief basis	Ja	N..11	Tarief basis met 3 decimalen en punt
		C128:5284	Aantal	Ja	N..9	Aantal waarop het tarief gebaseerd is. Normaliter 1
		C128:6411	Eenheidcode	Ja	AN..3	'1'
TAX		5283	Qualifier	Ja	AN..3	'7' = TAX
		C241:5153	Tax type name	Ja	AN..3	'VAT'
		C243:5278	BTW percentage	Ja	N..10	Percentage (Optioneel formaat met maximaal 2 decimalen en punt).
		5305	BTW code	Nee	AN..3	'E' = Onbelast 'H' = tariefgroep 2 'S' = tariefgroep 1 'Z' = tariefgroep 0
LIN Max 999999	(=DETAIL)	1082	Regelnummer	Ja	N..6	Oplopend met 1, beginnen met 1
		C212:7140	Item code	Ja	AN..35	Productcode (N..7) Of Fustcode (AN..3) Of Dienstcode (N..5 VBA)
		C212:7143	Type item code	Ja	AN..3	'CC' = (gestandaardiseerde code binnen de sector) Of 'SA' = (gestandaardiseerde code binnen een veiling)
		C212:1131	Code list id code	Ja	AN..17	'57' i.g.v. productcode of '67' i.g.v. fustcode of '128' i.g.v. dienstcode
		C212:3055	Code list resp. agency	Ja	AN..3	Afhankelijk van de beheersinstantie:  'VBN' = Verenigde bloemenveilingen.  'VBA' = Bloemenveiling Aalsmeer

					'FHN' loc. Naaldwijk 'FHR' Loc. Rijnsburg 'FHB' Loc. Bleiswijk 'FHV' Loc. Venlo 'FHE' Loc. Eelde. Voor locaties FloraHolland
<b>IMD</b> Max 99 Segment alleen bij producttransacties.	C272:7081	Kenmerktype	Ja	AN3	Kenmerktype
	C272:1131	Code list id code	Ja	an..17	'161'
	C272:3055	Code list resp. agency	Ja	AN..3	'VBN'
	C273:7009	Item description code	Nee	AN..3	Kenmerkwaarde (niet gevuld als kenmerktype = S99)
	C273:1131	Code list id code	Nee	AN..17	'161' (niet gevuld als kenmerktype = S99)
	C273:3055	Code list resp. agency	Nee	AN..3	'VBN' (niet gevuld als kenmerktype = S99)
	C273:7008	Item description	Nee	AN..70	Item omschrijving (als kenmerktype = S99)
<b>QTY</b>	C186:6063	Quantity type code qualifier	Ja	AN..3	'47'
	C186:6060	Gekocht aantal eenheden	Ja	N..11	Aantal stuks (= Aantal eenheden * stuks per eenheid)  (Optioneel formaat met maximaal 2 decimalen en punt).
	C186:6411	Eenheid code	Ja	AN..3	'1' = per stuk  (Voor overige codes zie FE data-elementenlijst)
<b>DTM</b>	C507:2005	Functiecode qualifier	Ja	AN..3	'97'
	C507:2380	Transactie datum/tijd	Ja	N..14	Transactiedatum en tijd
	C507:2379	Formaat	Ja	AN..3	'204' = CCYYMMDDHHMMSS' (bij producttransacties) of '102' = CCYYMMDD' (bij overige transacties)
<b>DTM</b> Segment alleen bij producttransacties	C507:2005	Functiecode qualifier	Ja	AN..3	'11'
	C507:2380	Aflever datum/tijd	Ja	N..14	Afleverdatum en tijd
	C507:2379	Formaat	Ja	AN..3	'204' = CCYYMMDDHHMMSS'
<b>DTM</b> Segment alleen bij diensten transacties	C507:2005	Functiecode qualifier	Ja	AN..3	'263'
	C507:2380	Aflever datum/tijd	Ja	N..14	Periode (kan zijn: dag, maand, periode)
	C507:2379	Formaat	Ja	AN..3	Afhankelijk van de periode

<b>FTX</b>	4451	Text subject code qualifier	Ja	AN..3	'CHG'
	C107:4441	Vrije text description code	Ja	AN..17	'3' bij correctie
	C107:1131	Code list id code	Ja	AN..17	'FTC'
	C107:3055	Resp.agency	Ja	AN..3	'FE'
	C108:4440	Vrije text	Nee	AN..70	Opmerking
<b>FTX</b> <b>Segment bij fust- en dienstentransacties</b>	4451	Text subject code qualifier	Ja	AN..3	'ACB'
	C108:4440	Vrije text	Nee	AN..70	Fust- of dienstomschrijving
	C108:4440	Vrije text	Nee	AN..70	Omschrijving 2
	C108:4440	Vrije text	Nee	AN..70	Omschrijving 3
<b>MOA</b>	C516:5025	Qualifier	Ja	AN..3	'203'
	C516:5004	Bedrag	Ja	N..11	Bedrag met 2 decimalen en punt; (als aantal (QTY) en prijs(PRI) gevuld, dan is dit de vermenigvuldiging.
<b>PRI</b>	C509:5125	Qualifier	Ja	AN..3	'AAB' Bruto prijs
	C509:5118	Prijs	Ja	N..9	Prijs met 3 decimalen en decimale punt
	C509:5284	Aantal basis	Nee	N..9	1
	C509:6411	Eenheidcode	Ja	AN..3	1
<b>APR</b>	4043	Transactietype	Nee	AN..3	1 onbekend transactietype 2 overgenomen product 3 vernietigd 4 bemiddelingtransactie 5 bemiddelingtransactie thuisgehaald 6 import thuisgehaald 7 klok transaction 8 kloktransactie doordraai 11 afgenomen product 12 kloktransactie versveilen 13 kloktransactie versveilen doordraai 14 dcc-transactie 15 fusttransactie 16 service
<b>RFF</b> <b>Segment alleen bij producttransacties</b>	C506:1153	Qualifier	Ja	AN..3	'BT' partijnummer
	C506:1154	Partij aanvoerbrieff nummer + volgletter	Ja	AN..70	Partijaanvoerbrieff nummer + volgletter
<b>RFF</b> <b>Segment alleen bij producttransacties (klok)</b>	C506:1153	Qualifier	Ja	AN..3	'FAC' kloknummer
	C506:1154	Kloknummer	Ja	AN..70	Kloknummer

RFF Segment alleen bij producttransacties (klok)	C506:1153	Qualifier	Ja	AN..3	'AG' volgnummer transactie per kloknummer
	C506:1154	Volgnummer transactie per klok	Ja	AN..70	Volgnummer
RFF Segment alleen bij producttransacties (klok)	C506:1153	Qualifier	Ja	AN..3	'FAN' partij veilvolgnummer
	C506:1154	Partij veilvolgnummer	Ja	AN..70	Veilvolgnummer
RFF Segment alleen bij producttransacties	C506:1153	Qualifier	Ja	AN..3	'IL' BB/MVA ordernummer (regel)
	C506:1154	BB/MVA ordernummer (regel)	Ja	AN..70	BB/MVA ordernummer (regel)
RFF Segment alleen bij producttransacties	C506:1153	Qualifier	Ja	AN..3	'ON' koper intern ordernummer
	C506:1154	Koper intern order regelnummer	Ja	AN..70	Koper intern ordernummer
RFF Segment alleen bij producttransacties	C506:1153	Qualifier	Ja	AN..3	'ACL' registratiecode
	C506:1154	Registratiecode	Ja	AN..70	Registratiecode
RFF Segment alleen bij fust- en dienstentransacties	C506:1153	Qualifier	Ja	AN..3	'ER' (fust)bonnummer
	C506:1154	Fustbonnummer	Ja	AN..70	(Fust)bonnummer
PAC Segment alleen bij producttransacties	7224	Aantal verpakkingen	Nee	N..8	Aantal eenheden
	C531:7075	Intermediate	Ja	AN..3	'2'
	C202:7065	Fustcode	Ja	AN..17	VBN fustcode
	C202:1131	Code lijst id code	Ja	AN..17	'67'
	C202:3055	Resp.agency	Ja	AN..3	'VBN'
ME A	6311	Measurement	Ja	AN..3	'AAE'
	C174:6411	Measurement unitcode	Ja	AN..3	'1' = stuks '2' = bos
	C174:6314	Aantal	Ja	N..6	Aantal stuks per eenheid
PAC Segmentgroep alleen bij producttransacties	7224	Aantal	Nee	N..8	Aantal transportmiddelen (leeg indien niet bekend)
	C531:7075	Outer	Ja	AN..3	'3'
	C202:7065	Transportmiddeltype	Ja	AN..3	'1' = STW '2' = DC  (Voor overige codes zie FlorEcom data-elementenlijst)

	ME A	C202:1131	Code lijst id code	Ja	AN..17	146'
		C202:3055	Resp.agency	Ja	AN..3	'FE'
		6311	Measurement	Ja	AN..3	'AAE'
		C174:6411	Measurement unitcode	Ja	AN..3	'1' = stuks '4' = lagen/tableaus
		C174:6314	Aantal	Ja	N..6	Aantal stuks per eenheid
	TAX	5283	Qualifier	Ja	AN..3	'7' = TAX
		C241:5153	Tax type name	Ja	AN..3	'VAT'
		C243:5278	BTW percentage	Ja	N..10	Percentage  (Optioneel formaat met maximaal 2 decimalen en punt).
		5305	BTW code	Nee	AN..3	'E' = Onbelast 'H' = tariefgroep 2 'S' = tariefgroep 1 'Z' = tariefgroep 0
	NAD  Segmentgroep alleen bij producttransacties	3035	Kweker of debiteur van overgenomen producten	Ja	AN..3	'MF'= kweker of 'HX'= debiteur overgenomen product
		C082:3039	Kwekernummer of debiteurnummer van overgenomen producten.	Ja	AN..35	EAN- of administratienummer van kweker of debiteur
		C082:1131	Code lijst id code	Ja	AN..17	'160'
		C028:3055	Resp.agency	Ja	AN..3	'9' of '91' indien C082.3039 geen EAN nummer
		RFF	C506:1153	Code	Ja	AN..3
	C506:1154		Kweker- of debiteurnummer	Ja	AN..70	Kweker of debiteur administratienummer
	ALC Max 30  Segmentgroep niet bij VBA fust- en dienstentransacties	5463	Allowance or Charge code	Ja	AN..3	'A' = Korting (bonus)of 'C' = Toeslag (heffing)
		C552:1230	Id	Ja	AN..35	korting- of toeslagcode (diverse code)
		C552:5189	Id code	Ja	AN..3	'69'
	FTX	4451	Text subject code qualifier	Ja	AN..3	'ALC'
		C108:4440	Vrije text	Nee	AN..70	Omschrijving 1
		C108:4440	Vrije text	Nee	AN..70	omschrijving 2
		C108:4440	Vrije text	Nee	AN..70	omschrijving 3
	QTY	C186:6063	Quantity type code qualifier	Ja	AN..3	'1'
		C186:6060	Aantal	Ja	N..11	Aantal  (Optioneel formaat met maximaal 2 decimalen en punt).
		C186:6411	Eenheid code	Ja	AN..3	'1' = per stuk (Voor overige codes zie FE data-elementenlijst)
	PCD	C501:5245	Code qualifier	Ja	AN..3	'1' = Korting of

			C501:5482	Percentage	Ja	N..10	'2' = Toeslag Percentage (Optioneel formaat met maximaal 2 decimalen en punt).
			C501:5249	Id code	Ja	AN..3	'13'
		<b>MOA</b>	C516:5025	Qualifier	Ja	AN..3	'25' = basis bedrag voor korting/toeslag
			C516:5004	Bedrag	Ja	N..11	Bedrag met 2 decimalen en punt
		<b>MOA</b>	C516:5025	Qualifier	Ja	AN..3	'204' = korting bedrag of '23' = toeslag bedrag
			C516:5004	Bedrag	Ja	N..11	Bedrag met 2 decimalen en punt
		<b>RTE</b>	5419	Qualifier	Ja	AN..3	'1' = korting tarief of '2' = toeslag tarief
			5420	Tarief basis	Ja	N..11	Tarief basis met 3 decimalen en punt.
			5284	Aantal	Ja	N..9	Aantal waarop het tarief gebaseerd is. Normaliter 1
			6411	Eenheidcode	Ja	AN..3	'1'
		<b>TAX</b>	5283	Qualifier	Ja	AN..3	'7' = TAX
			C241:5153	Tax type name	Ja	AN..3	'VAT'
			C243:5278	BTW percentage	Ja	N..10	Percentage (Optioneel formaat met maximaal 2 decimalen en punt).
			5305	BTW code	Nee	AN..3	'E' = Onbelast 'H' = tariefgroep 2 'S' = tariefgroep 1 'Z' = tariefgroep 0
<b>UNS</b>		<b>(= SUMMARY)</b>	81	Section	Ja	A1	'S'
<b>MOA</b>			C516:5025	Qualifier	Ja	AN..3	'77' = Invoice
			C516:5004	Bedrag	Ja	N..11	Totaal factuur bedrag Bedrag met 2 decimalen en punt
<b>MOA</b>			C516:5025	Qualifier	Ja	AN..3	'124' = Tax
			C516:5004	Bedrag	Ja	N..11	Totaal BTW bedrag Bedrag met 2 decimalen en punt
<b>MOA</b>			C516:5025	Qualifier	Ja	AN..3	'204' = Kortingen
			C516:5004	Bedrag	Ja	N..11	Totaal kortingen bedrag Bedrag met 2 decimalen en punt
<b>MOA</b>			C516:5025	Qualifier	Ja	AN..3	'23' = Toeslagen
			C516:5004	Bedrag	Ja	N..11	Totaal toeslagen bedrag Bedrag met 2 decimalen en punt
<b>MOA</b>			C516:5025	Qualifier	Ja	AN..3	'79' = Total lines
			C516:5004	Bedrag	Ja	N..11	Total line items amount

					Bedrag met 2 decimalen en punt
MOA 3x	C516:5025	Qualifier	Ja	AN..3	'289'
	C516:5004	Bedrag	Ja	N..11	Subtotaal bedrag Bedrag met 2 decimalen en punt
RFF	C506:1153	Qualifier	Ja	'AN..3	'AST'
	C506:1154	Referentie	Ja	AN..70	'SNIJBLOEMEN' of 'KAMERPLANTEN' of 'TUINPLANTEN'
TAX 3x	5283	Qualifier	Ja	AN..3	'7'
	C241:5153	Tax type	Ja	AN..3	'VAT'
	C243:5278	Tax percentage	Ja	N..10	Percentage (Optioneel formaat met maximaal 2 decimalen en punt).
	5305	BTW code	Nee	AN..3	'H' = tariefgroep 2 'S' = tariefgroep 1 'Z' = tariefgroep 0
MOA	C516:5025	Qualifier	Ja	AN..3	'125'
	C516:5004	Bedrag	Ja	N..11	BTW grondslag bedrag Bedrag met 2 decimalen en punt
MOA	C516:5025	Qualifier	Ja	AN..3	'124'
	C516:5004	Bedrag	Ja	N..11	BTW bedrag Bedrag met 2 decimalen en punt
UNT	74	Number of segments	Ja	N..10	Aantal segmenten
	62	Message reference number	Ja	AN..14	Gelijk aan UNH:0062
UNZ	36	Number of messages	Ja	N..6	Aantal berichten in interchange
	20	Interchange control reference	Ja	AN..14	Gelijk aan UNB:0020

## Legenda



Verplichte segmenten



FloraHolland special



Optionele segmenten



VBA special

## Betekenis kolommen:

### Segment:

- Een segment is verplicht (rood gemarkeerd) zoals deze ook in de EDIFACT INVOIC standaard is vastgelegd of is door de veilingen verplicht gesteld. De verplichting en het aantal voorkomens zijn van uit het 'usage' en 'max use' gegeven van de segmentbeschrijving gekopieerd (zie CM deel 2 van het factuurbericht). Een optioneel segment kan in een verplicht segment door de veilingen zijn vastgelegd. Het maximum aantal voorkomens van een segment kan door de veilingen zijn beperkt.

### Data-element

- De 'data-element 'tag' is binnen de EDIFACT standaard vastgelegd. De 'tag' is in de kolom 'data-element' van de segmentbeschrijving van de CM deel 2 van het factuurbericht opgenomen. Elementen die in de CM als 'not used' zijn aangemerkt komen niet in de veiling invulinstructie voor.

**Verplicht:**

- Een gegevenselement is verplicht zoals deze ook in de EDIFACT INVOIC standaard is vastgelegd. De verplichting is overgenomen uit de 'attributes' kolom van de segmentbeschrijving (CM deel 2 van het factuurbericht). Conditionele (optionele) gegevenselementen kunnen door FlorEcom verplicht gesteld zijn. Dit valt uit de 'must use' indicatie of uit de beschrijving van het gegevenselement van genoemde CM op te maken.

**Lengte:**

- De formaat/lengte van een gegevenselement is gelijk aan die van de EDIFACT INVOIC standaard of is door FlorEcom beperkt (zie 'FE format' bij de gegevenselement beschrijving van de CM deel 2 van het factuurbericht). Het formaat is gekopieerd uit de 'attributes' kolom van genoemde CM. Uitzondering: voor het gegevenselement 'datum' is de grootst voorkomende lengte bepalend voor alle voorkomens van het 'datum' gegevenselement. (in dit geval N..14 voor alle datum elementen in DTM segmenten)

**Waarde:**

- De waarde die een gegevenselement heeft wordt in deze kolom opgegeven.

## 7. Inhoud van het factuurbericht volgens CM

De gegevenselementen binnen het factuurbericht zijn in de volgende tabellen opgenomen:

- factuurkop
- factuurregel
- factuurvoet

De afkortingen, die binnen de tabelkop worden gebruikt, hebben de volgende betekenis:

CDE = Composite Data Element

DE = Data Element

FE = Afwijking van FlorEcom INVOIC ten opzichte van EANCOM INVOIC invulinstructies

● = Attribuut/gegevenselement komt niet voor binnen EANCOM INVOIC

○ = Voor dit attribuut kent FlorEcom andere 'qualifiers'

() = Nadere betekenis of 'qualifier' die bij het attribuut een rol speelt.

Noot: De meest relevante attributen zijn in het overzicht opgenomen. Voor repeterende groepen verwijzen wij naar CM INVOIC deel II.

### 7.1 Factuurkop

Soort	Attribuutnaam	Segment	CDE	DE	FE
Bericht	Bericht documentnummer	UNH	-	0062	
Bericht	FlorEcom berichtversienummer	UNH	S009	0057	○
Identificatie	Factuurtype	BGM	C002	1001	
Identificatie	Factuurnaam	BGM	C002	1000	
Identificatie	Factuurnummer	BGM	C106	1004	
Identificatie	Factuurstatus origineel (9)	BGM	-	1225	
Identificatie	Factuurstatus additionele verzending (43)	BGM	-	1225	
Datum	Documentdatum/tijd (137)	DTM	C507	2380	
Datum	Factuurdatum (3)	DTM	C507	2380	○
Datum	Laatste factuurdatum (27)	DTM	C507	2380	○
Vrije tekst	Factuuropmerking	FTX	C108	4440	○
Vrije tekst	Factuuropmerking taalcode	FTX	-	3453	
Referentie	Koper order documentnummer (CO)	RFF	C506	1154	○
Referentie	Koper intern ordernummer (ON)	RFF	C506	1154	
Referentie	Leveringsbericht documentnummer (DQ)	RFF	C506	1154	
Referentie	Prijslijstnummer (PL)	RFF	C506	1154	
Referentie	Exportvergunningnummer (RF)	RFF	C506	1154	
Referentie	Factuur documentnummer referentie (IV i.g.v. creditnota)	RFF	C506	1154	
Referentie	Referentie volgnummer	RFF	C506	4000	●
Datum	Referentiedatum	RFF.DTM	C507	2380	
Adres	Veiling-identificatie	NAD	C082	3039	
Adres	Koper-identificatie	NAD	C082	3039	
Adres	Verkoperidentificatie (bij bilateraal verkeer)	NAD	C082	3039	
Adres	Afleveradres-identificatie	NAD	C082	3039	
Adres	Overige adressen identificatie	NAD	C082	3039	
Adres	Overige rollen (zie CM part II)	NAD	-	3035	
Adres	Naam	NAD	C080	3036	
Adres	Straat/postbus	NAD	C059	3042	
Adres	Plaatsnaam	NAD	-	3164	
Adres	Provincie/staat	NAD	-	3228	
Adres	Postcode	NAD	-	3251	
Adres	Land code	NAD	-	3207	

Bank	Bankrekeningnummer (voorkeur IBAN) (RB)	NAD.FII	C078	3194	
Bank	Bankrekeninghouder naam	NAD.FII	C078	3192	
Bank	Bankrekeningvalutacode	NAD.FII	C078	6345	
Bank	Banknaam (BIC/SIO 9362 code)	NAD.FII	C088	3433	
Bank	Bank filiaalnummer	NAD.FII	C088	3434	
Bank	Bank filiaalnaam	NAD.FII	C088	3432	
Bank	Bank plaatsnaam	NAD.FII	C088	3436	
Bank	Bank filiaalland	NAD.FII	C088	3207	
Referentie	B.T.W-nummer (VA)	NAD.RFF	C506	1154	
Referentie	K.V.K nummer (AHO)	NAD.RFF	C506	1154	◦
Referentie	Plaatnummer koper (ADZ)	NAD.RFF	C506	1154	◦
Referentie	Exportvergunningnummer (EX)	NAD.RFF	C506	1154	
Referentie	Intern administratienummer (IT)	NAD.RFF	C506	1154	
Referentie	Klant referentienummer (CR)	NAD.RFF	C506	1154	
Contact	Contact functie code	NAD.CTA	-	3139	
Contact	Afdeling/Contact naam	NAD.CTA	C056	3412	
Communic.	Telefoonnummer (TE)	NAD.CTA.COM	C076	3148	
Communic.	Telefaxnummer (FX)	NAD.CTA.COM	C076	3148	
Communic.	E-mailadres (EM)	NAD.CTA.COM	C076	3148	
Communic.	Telex (TL)	NAD.CTA.COM	C076	3148	
Communic.	X.400 adres (XF)	NAD.CTA.COM	C076	3148	
Valuta	Factuur valuta (4)	CUX	C504	6345	
Valuta	Factuur valuta vermenigvuldigingsfactor	CUX	C504	6348	
Valuta	Factuur koersvaluta	CUX	C504	6345	
Valuta	Factuur koersvaluta vermenigvuldigingsfactor	CUX	C504	6348	
Valuta	Factuur wisselkoers	CUX	-	5402	
Datum	Factuur wisselkoersdatum (134)	CUX.DTM	C507	2380	
Betaling	Betalingsvoorwaarde type	PAT	-	4279	◦
Betaling	Betalingsvoorwaarde code	PAT	C110	4277	◦
Betaling	Betalingsvoorwaarde vrije omschrijving	PAT	C110	4276	
Betaling	Betalingsvoorwaarde termijn periode type	PAT	C112	2151	◦
Betaling	Betalingsvoorwaarde termijn aantal periodes	PAT	C112	2152	
Datum	Betalingsvoorwaarde kortingdatum (12)	PAT.DTM	C507	2380	
Datum	Betalingsvoorwaarde betaaldatum (13)	PAT.DTM	C507	2380	
Datum	Betalingsvoorwaarde startdatum kosten (167)	PAT.DTM	C507	2380	◦
Percentage	Betalingsvoorwaarde factuurpercentage (7)	PAT.PCD	C501	5482	
Percentage	Betalingsvoorwaarde kortingpercentage (12)	PAT.PCD	C501	5482	
Percentage	Betalingsvoorwaarde boetepcentage (15)	PAT.PCD	C501	5482	
Percentage	Betalingsvoorwaarde rentepercentage (16)	PAT.PCD	C501	5482	
Bedrag	Betalingsvoorwaarde kostenbedrag (23)	PAT.MOA	C516	5004	
Bedrag	Betalingsvoorwaarde korting contante betalingbedrag (21)	PAT.MOA	C516	5004	
Levering	Leveringsvoorwaarde type	TOD	C100	4053	◦
Levering	Leveringsvoorwaarde omschrijving	TOD	C100	4052	
Locatie	Leveringsvoorwaarde locatiecode	LOC	C517	3225	◦
Locatie	Leveringsvoorwaarde locatiennaam	LOC	C517	3224	
Levering	Leveringsvoorwaarde locatiecode beheerder	LOC	C517	3055	◦
Kort./Toesl.	Korting/Toeslag type	ALC	-	5463	
Kort./Toesl.	Korting/Toeslag nummer	ALC	C552	1230	◦
Vrije tekst	Korting/Toeslag omschrijving	ALC.FTX	C108	4440	•
Vrije tekst	Korting/Toeslag omschrijving taalcode	ALC.FTX	-	3453	•
Kort./Toesl.	Korting/Toeslag regeling	ALC	-	4471	
Kort./Toesl.	Korting/Toeslag berekening volgorde	ALC	-	1227	
Kort./Toesl.	Korting/Toeslag speciale servicecode	ALC	C214	7161	

Kort./Toesl.	Korting/Toeslag speciale servicecode omschrijving	ALC	C214	7160	
Aantal	Korting/Toeslag aantal	ALC.QTY	C186	6060	
Aantal	Korting/Toeslag aantal eenheid	ALC.QTY	C186	6411	○
Percentage	Korting/Toeslag percentage type	ALC.PCD	C501	5245	
Percentage	Korting/Toeslag percentage (basis 13)	ALC.PCD	C501	5482	
Bedrag	Korting/Toeslag kortingbedrag (204)	ALC.MOA	C516	5004	○
Bedrag	Korting/Toeslag toeslagbedrag (23)	ALC.MOA	C516	5004	
Bedrag	Korting/Toeslag bedrag basis (25)	ALC.MOA	C516	5004	○
Basis	Korting/Toeslag korting aantal basis (1)	ALC.RTE	C128	5420	
Basis	Korting/Toeslag toeslag aantal basis (2)	ALC.RTE	C128	5420	
Basis	Korting/Toeslag korting aantal basis	ALC.RTE	C128	5284	
Basis	Korting/Toeslag toeslag aantal basis	ALC.RTE	C128	5284	
Basis	Korting/Toeslag korting aantal eenheid	ALC.RTE	C128	6411	○
Basis	Korting/Toeslag toeslag aantal eenheid	ALC.RTE	C128	6411	○
BTW	Korting/Toeslag BTW percentage	ALC.TAX	C128	5420	
BTW	Korting/Toeslag BTW categorie code	ALC.TAX	-	5305	○
Bedrag	Korting/Toeslag BTW bedrag (124)	ALC.TAX.MOA	C516	5004	
Bedrag	Korting/Toeslag BTW grondslag (125)	ALC.TAX.MOA	C516	5004	

## 7.2 Factuurregel

Soort	Attribuutnaam	Segment	CDE	DE	FE
Item	Factuurregelnummer	LIN		1082	
Item	Item type	LIN	C212	1131	●
Item	Item type identificatie soort	LIN	C212	7143	○
Item	Item identificatie	LIN	C212	7140	○
Item	Item codelijst beheerder	LIN	C212	3055	●
Item	Factuurregel component indicator	LIN	C829	5495	○
Item	Factuurcomposietregelnummer	LIN	C829	1082	
Alternatief id	Item additionele identificatie type	LIN.PIA	-	4347	
Alternatief id	Item additionele identificatie	LIN.PIA	C212	7140	
Alternatief id	Item additionele identificatie codelijst	LIN.PIA	C212	1131	
Alternatief id	Item type identification type	LIN.PIA	C212	7143	○
Alternatief id	Item additionele identificatie codelijst beheerder	LIN.PIA	C212	3055	○
Kenmerk	Item omschrijving	LIN.IMD	C273	7008	
Kenmerk	Item omschrijving taalcode	LIN.IMD	C273	3453	
Kenmerk	Item kenmerktype	LIN.IMD	C272	7081	○
Kenmerk	Item kenmerkwaarde	LIN.IMD	C273	7009	○
Aantal	Regelaantal (47)	LIN.QTY	C186	6060	
Aantal	Regelaantal eenheid	LIN.QTY	C186	6411	○
Aantal	Component regelaantal (11)	LIN.QTY	C186	6060	○
Datum	Transactie datum/tijd (97)	LIN.DTM	C507	2380	○
Datum	Aflever datum/tijd (verzenddatum/tijd) (11)	LIN.DTM	C507	2380	
Datum	Goederenontvangst datum/tijd (50)	LIN.DTM	C507	2380	
Datum	Factuur periode (263)	LIN.DTM	C507	2380	
Datum	Datum/tijd/periode formaat code	LIN.DTM	C507	2379	○
Vrije tekst	Tekst onderwerp code type	LIN.FTX	-	4451	○
Vrije tekst	Transactie indicator	LIN.FTX	C107	4441	○
Vrije tekst	Regelopmerking (gecodeerd)	LIN.FTX	C108	4440	
Vrije tekst	Regelopmerking codelijst identificatie	LIN.FTX	C107	1131	
Vrije tekst	Regelopmerking verantwoordelijke beheerder	LIN.FTX	C107	3055	○
Vrije tekst	Regelopmerking (vrij tekst)	LIN.FTX	C108	4440	
Vrije tekst	Regelopmerking taalcode	LIN.FTX	-	3453	

Bedrag	Regelbedrag	LIN.MOA	C516	5004	
Prijs	Basisprijs (AAB)	LIN.PRI	C509	5118	
Prijs	Inclusiefprijs (AAA)	LIN.PRI	C509	5118	
Prijs	Prijsherkomst code	LIN.PRI	C509	5375	
Prijs	Prijsspecificatie code	LIN.PRI	C509	5387	
Prijs	Prijs aantal basis	LIN.PRI	C509	5284	
Prijs	Prijs aantal basis eenheid	LIN.PRI	C509	6411	○
Transactie	Transactietype code	LIN.PRI.APR	-	4043	○
Referentie	Partijservicecode (ACL)	LIN.RFF	C506	1154	○
Referentie	Productiepartijnummer (BT)	LIN.RFF	C506	1154	○
Referentie	Leveringsbericht documentnummer (DQ)	LIN.RFF	C506	1154	
Referentie	Fustiname bonnummer (ER)	LIN.RFF	C506	1154	○
Referentie	Kloknummer (FAC)	LIN.RFF	C506	1154	○
Referentie	Veilvolgnummer (FAN)	LIN.RFF	C506	1154	○
Referentie	Transactievfolgnummer per klok (AGJ)	LIN.RFF	C506	1154	○
Referentie	BB/MVA ordernummer (IL)	LIN.RFF	C506	1154	○
Referentie	Koper intern ordernummer (ON)	LIN.RFF	C506	1154	
Referentie	Referentie regelnummer	LIN.RFF	C506	1156	
Referentie	Referentie volgnummer	LIN.RFF	C506	4000	●
Verpakking	Aantal verpakkingen	LIN.PAC	-	7224	
Verpakking	Aantal ladingdragers	LIN.PAC	-	7224	
Verpakking	Verpakkingsniveau code	LIN.PAC	-	7224	
Verpakking	Verpakkingsvoorwaarde code (betaler)	LIN.PAC	C531	7073	
Verpakking	Verpakkingstype code	LIN.PAC	C202	7065	○
Verpakking	Verpakkingsomschrijving	LIN.PAC	C202	7064	
Verpakking	Verpakkingscodelijst beheerder	LIN.PAC	C202	3055	○
Verpakking	Statiegeld code (betaler)	LIN.PAC	C532	8395	
Aantal	Verpakkingeenheid type code	LIN.PAC.MEA	C174	6311	○
Aantal	Verpakkingeenheid aantal	LIN.PAC.MEA	C174	6314	○
BTW	Regel, BTW percentage	LIN.TAX	C128	5420	
BTW	Regel, BTW categorie/code	LIN.TAX	-	5305	○
Bedrag	Regel, BTW bedrag (124)	LIN.TAX.MOA	C516	5004	
Bedrag	Regel, BTW grondslag (125)	LIN.TAX.MOA	C516	5004	
Adres	Debiteurnummer (HX, in geval van commissiehandel)	LIN.NAD	C082	3039	○
Adres	Producentnummer (MF, kweker)	LIN.NAD	C082	3039	○
Adres	Codelijst beheerder	LIN.NAD	C082	3055	○
Adres	Naam	LIN.NAD	C080	3036	
Adres	Straat/postbus	LIN.NAD	C059	3042	
Adres	Plaatsnaam	LIN.NAD	-	3164	
Adres	Provincie/staat	LIN.NAD	-	3228	
Adres	Postcode	LIN.NAD	-	3251	
Adres	Landcode	LIN.NAD	-	3207	
Referentie	Intern administratienummer (IT)	LIN.NAD.RFF	C506	1154	○
Kort./Toesl.	Korting/Toeslag type	LIN.ALC	-	5463	
Kort./Toesl.	Korting/Toeslag nummer	LIN.ALC	C552	1230	○
Vrije tekst	Korting/Toeslag omschrijving	LIN.ALC.FTX	C108	4440	●
Vrije tekst	Korting/Toeslag omschrijving taalcode	LIN.ALC.FTX	-	3453	●
Kort./Toesl.	Korting/Toeslag regeling	LIN.ALC	-	4471	
Kort./Toesl.	Korting/Toeslag berekening volgorde	LIN.ALC	-	1227	
Kort./Toesl.	Korting/Toeslag speciale servicecode	LIN.ALC	C214	7161	
Kort./Toesl.	Korting/Toeslag speciale servicecode omschrijving	LIN.ALC	C214	7160	
Aantal	Korting/Toeslag aantal	LIN.ALC.QTY	C186	6060	
Aantal	Korting/Toeslag aantal eenheid	LIN.ALC.QTY	C186	6411	○

Percentage	Korting/Toeslag percentage type	LIN.ALC.PCD	C501	5245	
Percentage	Korting/Toeslag percentage	LIN.ALC.PCD	C501	5482	
Bedrag	Korting/Toeslag kortingbedrag (204)	LIN.ALC.MOA	C516	5004	◦
Bedrag	Korting/Toeslag toeslagbedrag (23)	LIN.ALC.MOA	C516	5004	
Bedrag	Korting/Toeslag bedrag basis (25)	LIN.ALC.MOA	C516	5004	◦
Basis	Korting/Toeslag korting aantal basis (1)	LIN.ALC.RTE	C128	5420	
Basis	Korting/Toeslag toeslag aantal basis (2)	LIN.ALC.RTE	C128	5420	
Basis	Korting/Toeslag BTW percentage	LIN.ALC.RTE	C128	5420	
Basis	Korting/Toeslag BTW categorie code	LIN.ALC.RTE	-	5305	
Basis	Korting/Toeslag BTW bedrag (124)	LIN.ALC.RTE	C516	5004	◦
Basis	Korting/Toeslag BTW grondslag (125)	LIN.ALC.RTE	C516	5004	◦
BTW	Korting/Toeslag BTW percentage	LIN.ALC.TAX	C128	5420	
BTW	Korting/Toeslag BTW categorie code	LIN.ALC.TAX	-	5305	◦
Bedrag	Korting/Toeslag BTW bedrag (124)	LIN.ALC.TAX.MOA	C516	5004	
Bedrag	Korting/Toeslag BTW grondslag (125)	LIN.ALC.TAX.MOA	C516	5004	

### 7.3 Factuurvoet

Soort	Attribuutnaam	Segment	CDE	DE	FE
Bedrag	Totaal factuurbedrag (77)	MOA	C516	5025	◦
Bedrag	Totaal factuurregelbedragen (79)	MOA	C516	5025	
Bedrag	Totaal toeslagbedragen (23)	MOA	C516	5025	◦
Bedrag	Totaal kortingbedragen (204)	MOA	C516	5025	◦
Bedrag	Totaal BTW bedrag (124)	MOA	C516	5025	
Bedrag	Vooruitbetaaldbedrag (113) (informatief)	MOA	C516	5025	
Bedrag	Cumulatieve bedrag(en) (289) (informatief)	MOA	C516	5025	◦
Bedrag	Statistisch bedrag(en) (123) (informatief)	MOA	C516	5025	◦
Referentie	Vooruitbetaald bedrag referentie	MOA.RFF	C506	1154	
Referentie	Cumulatieve bedrag(en) omschrijving	MOA.RFF	C506	1154	◦
Referentie	Statistische bedrag(en) omschrijving	MOA.RFF	C506	1154	◦
BTW	BTW percentage	TAX	C128	5420	
BTW	BTW categorie/code	TAX	-	5305	◦
Bedrag	BTW bedrag (124) per BTW percentage	TAX.MOA	C516	5004	
Bedrag	BTW grondslag (125) per BTW percentage	TAX.MOA	C516	5004	
Bedrag	BTW afwijkende valuta	TAX.MOA	C516	6345	•